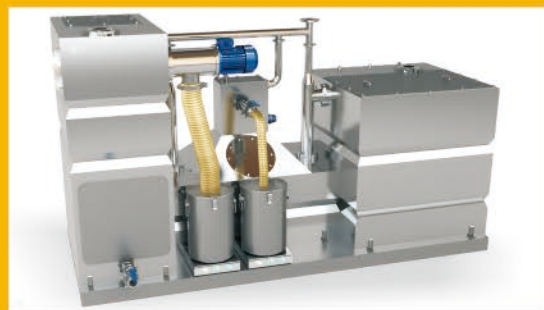




安全、智能、环保



**智能一体化污水提升设备制造商**  
Intelligent integrated sewage lifting equipment manufacturer

**上海创信泵业制造有限公司**  
Shanghai Chuangxin Pump Manufacture Co., Ltd.  
[www.cx-pump.com](http://www.cx-pump.com)



## C 公司简介 ▼ Company Profile

上海创信泵业制造有限公司是一家通过ISO9001认证的专业生产水泵、电机、控制柜、变频供水成套设备的各种产品的大型企业，并集开发、生产、销售、服务于一体。目前，公司拥有先进的生产设备和国内一流的产品测试中心。本公司自创业以来，产品不断优化，锐意创新，具有替代进口产品的品质和国产的价位。公司经过多年的创新与发展，已成为品种齐，规格多，质量优，服务佳的主要生产泵类产品、给排水设备及相关电气控制设备等十大系列，是中国泵业协会成员企业。

公司技术力量雄厚，生产检测设备先进，管理方法科学，产品质量稳定可靠，售后服务完善。公司产品多次经国家工业泵质量监督检验中心检测为合格产品。污水污物潜水泵系列获全国工业生产许可证书，并成为国家消防泵产品网络成员企业，又连年荣获上海市“重合同守信用”单位的荣誉称号。公司生产的各类水泵已广泛应用于工业和城市给排水，高层建筑增压送水、园林

喷灌、消防增压、远距离送水、饭店、浴室、宾馆采暖送水、农田排灌、纺织、造纸工业排水增压以及其它工业增压配套等。产品远销国内20多个省市并出口东南亚，巴西等国家和地区，深受用户信赖和好评，在激烈的市场竞争中保持着领先地位。

公司愿同国内外新老客户竭诚合作、互惠互利、共创辉煌。



# THE REASON WHY YOU CHOOSE CHUANGXIN

## 您选择创信的理由

企业宗旨：打造工业产品实力品牌

企业精神：大格局、大视野、大作为

经营理念：专业制造、专心服务、专注客户

营销理念：真诚为客户创造价值

合作理念：资源整合、共谋发展、共享成果

人才理念：举贤用能、优胜劣汰；品德第一，能力第二

服务理念：以客户需求为导向

管理理念：对下服务，对上服从

Shanghai Chuangxin Pump Manufacturing Co., Ltd. is an ISO9001-certified large-scale enterprise specializing in the production of pumps, motors, control cabinets, and variable frequency water supply complete sets of equipment. It integrates development, production, sales and service. At present, the company has advanced production equipment and domestic first-class product testing center. Since the establishment of the company, the products have been continuously optimized and innovative, with the quality of imported products and the domestic price. After years of innovation and development, the company has become a member company of China Pump Industry Association, which is a major series of pump products, water supply and drainage equipment and related electrical control equipment, with various varieties, high specifications, excellent quality and good service.

The company has strong technical strength, advanced production testing equipment, scientific management methods, stable and reliable product quality and perfect after-sales service. The company's products have been tested as qualified products by the National Industrial Pump Quality Supervision and Inspection Center. The sewage and sewage submersible pump series has won the national industrial production license, and has become a member of the national fire pump product network. It has also won the honorary title of Shanghai "Contract-honoring and Promise-keeping" unit. The company's various types of pumps have been widely used in industrial and urban water supply and drainage, high-rise building pressurized water, gardens

Sprinkler irrigation, fire booster, long-distance water supply, hotels, bathrooms, hotel heating and water supply, farmland irrigation and drainage, textile, paper industry drainage pressurization and other industrial pressurization facilities. The products are exported to more than 20 provinces and cities in China and exported to Southeast Asia, Brazil and other countries and regions. They are deeply trusted and praised by users and maintain a leading position in the fierce market competition.

The company is willing to cooperate wholeheartedly with new and old customers at home and abroad, mutual benefit and create brilliant.

## C 企业荣誉 ▼ Corporate honor

荣誉源于用心，每份认可的资质证书凝聚我们奋力拼搏的结晶，每份荣誉都是我们金名片和通行证，那是我们一个个路标。那是我们一次次的历程。

The honor comes from intentions. Each accredited certificate accumulates the crystallization of our hard work. Each honor is our golden business card and pass. It is a road sign for us. It is our time and time again.

### 荣誉证书



## Q 质量管理 ▼ Quality Control

品质体现我们的尊严，出类拔萃的品质拒绝平庸。一丝不苟、千锤百炼、标准化的管理体系和系统化的品质保证体系，让创信品质在世界的每个角落都畅通无阻，创信通过与合作者们卓有成效的努力，正促使“创信”成为世界上最无可挑剔的品质。

**创信**加强在产品的设计、生产、检验、销售、使用等整个过程中对质量的严格把控，以制度化、标准化的生产工序保证了产品质量的稳定可靠。

Quality reflects our dignity, and outstanding quality rejects mediocrity. The meticulous, rigorous, standardized management system and systematic quality assurance system make Chuangxin's quality unimpeded in every corner of the world. Through the fruitful efforts of Chuangxin and its partners, Chuangxin is becoming the world. The most impeccable quality.

Chuangxin strengthens the strict control of quality in the whole process of product design, production, inspection, sales and use. The systemized and standardized production process ensures the product quality is stable and reliable.



# C 目录 ▼ Contents

01-02	.....	公司简介 选择创信
03-04	.....	公司荣誉 目录
05-32	.....	污提设备系列
05-08	.....	CXWT-I
09-12	.....	CXWT-II
13-16	.....	CXWT-III
17-20	.....	CXWT-IV
21-24	.....	CXWT-V
25-28	.....	CXWT-VI
29-32	.....	CXWT-VII
33-36	.....	智能一体化 油水分离系统
37-38	.....	售后服务

热线电话：021-63811115



**创信泵业**  
Chuangxin Pump  
科技创新 诚信为本

**CXWT- I**

**管外置型不锈钢污水提升设备**

CXWT-I tube external stainless steel sewage lifting equipment





## 产品概述

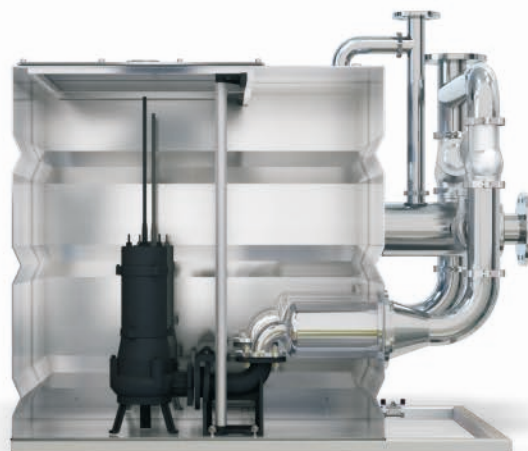
CXWT-I 管外置型不锈钢污水提升设备采用管路外置式设计，密闭式箱体及管路选用具备抗外力性能较好的SUS304不锈钢材质，全流道进、出水管路加装有我公司自主研发的不锈钢快装式球形止回阀，杜绝回流、卡阻现象，配置国际品牌排污泵，PLC智能控制系统可实现设备交替工作，是一款节能环保的一体化污水提升设备。

## 产品特点

- 1、采用卧式固液分离、反冲装置，免维护、免清掏；
- 2、设计采用密闭式箱式一体化结构，箱体自带检修口，节约空间，无异味、超静音，选用SUS304不锈钢材质，稳定耐用；
- 3、水泵，选配国际品牌无堵塞叶轮，双泵可自动交替运行，互为备用，杂质粉碎化处理，无堵塞、节能；
- 4、液位检测器，采用316不锈钢电极控制水泵的启、停，反应灵敏，防腐耐用；
- 5、全流道设计，进、出水管路加装有不锈钢快装式球形止回阀，杜绝回流、卡阻现象；
- 6、智能化控制系统，PLC智能控制系统，可远程监控，兼顾手动、自动功能，具有缺相、过载、水泵防锈磁等保护功能，确保无溢流。



正视图



剖视图

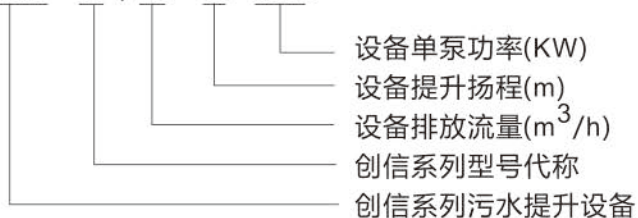
## 安装条件

- 1、环境温度：介质温度不超过40℃，即时温度不高于60℃；
- 2、相对湿度：0°(不结冰)~40℃相对湿度20%~90%且工作环境中无腐蚀性和易燃易爆液体；
- 3、供电电源：电源频率为50±5HZ,电压默认为三相交流380V±10%,带“D”为220V两相交流电压；
- 4、海拔高度：正常工况1000m以下，调节控制元件可实现其他工况要求；
- 5、安装环境：安装地点无导电或易燃粉尘，无腐蚀金属及破坏绝缘的气体或其他介质。



## 型号释义

CXWT - I / 12 - 10 - 0.75

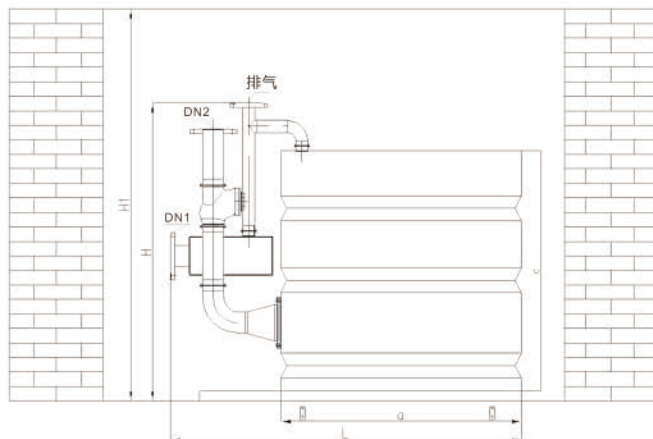
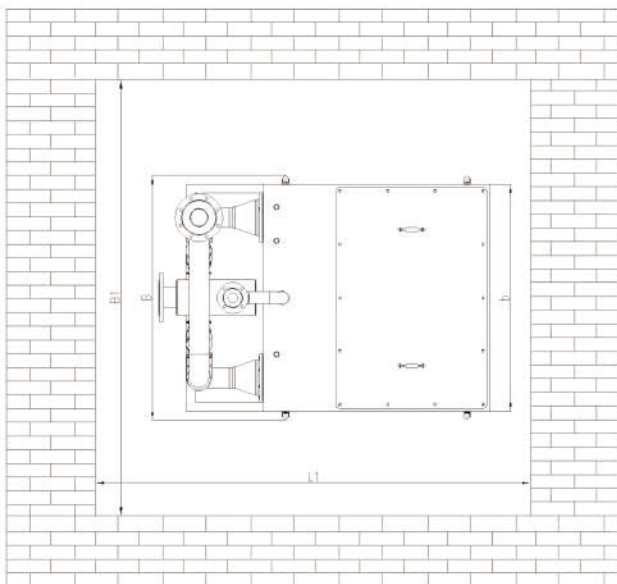


## 适用范围

- 1、地铁站、地下通道、地下车库、地下人防工程污水提升排放；
- 2、餐饮、厨房、商超、娱乐中心、商务楼宇、酒店等商服性场所污水提升排放；
- 3、各类小区、别墅、民用建筑等中小型无人操作污水输送站排放场所；
- 4、各类医院门诊、病房污水的无害化处理及达标排放。



## 安装尺寸图





# CXWT- I 管外置型不锈钢污水提升设备

CXWT-I tube external stainless steel sewage lifting equipment

## CXWT- I 参数表格

### CXWT- I 性能参数表

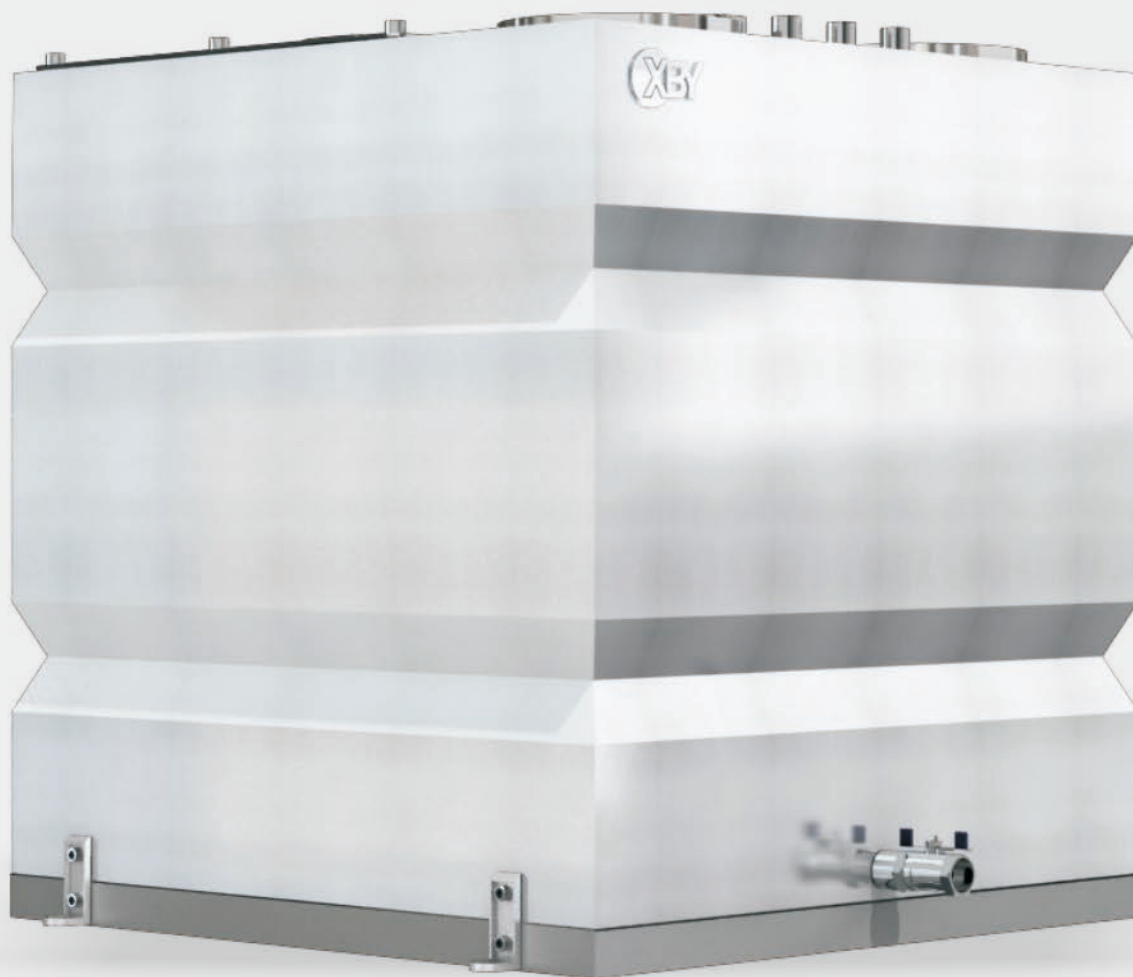
设备型号	排污流量 (m <sup>3</sup> /h)	提升扬程 (m)	密闭集水箱 容量(L)	排污泵 台数	单泵功率 (KW)	密闭集水箱尺寸			运行方式
						a	b	c	
CXWT- I /12-10-0.75	12	10	1000	2	0.75	1000	1000	1000	液位控制
CXWT- I /8-15-1.1	8	15	1000	2	1.1	1000	1000	1000	液位控制
CXWT- I /10-15-1.5	10	15	1000	2	1.5	1000	1000	1000	液位控制
CXWT- I /15-15-1.5	15	15	1000	2	1.5	1000	1000	1000	液位控制
CXWT- I /15-20-2.2	15	20	1000	2	2.2	1000	1000	1000	液位控制
CXWT- I /20-15-2.2	20	15	1000	2	2.2	1000	1000	1000	液位控制
CXWT- I /15-25-3	15	25	1000	2	3	1000	1000	1000	液位控制
CXWT- I /25-15-3	25	15	1000	2	3	1000	1000	1000	液位控制
CXWT- I /25-18-3	25	18	1000	2	3	1000	1000	1000	液位控制
CXWT- I /37-13-3	37	13	1000	2	3	1000	1000	1000	液位控制
CXWT- I /40-10-3	40	10	1200	2	3	1200	1200	1000	液位控制
CXWT- I /40-10-2.2	40	10	1200	2	2.2	1200	1200	1000	液位控制
CXWT- I /35-15-3	35	15	1200	2	3	1200	1200	1000	液位控制
CXWT- I /40-15-4	40	15	1200	2	4	1200	1200	1000	液位控制
CXWT- I /40-22-5.5	40	22	1200	2	5.5	1200	1200	1000	液位控制

### CXWT- I 安装尺寸表

设备型号	设备外形尺寸				安装空间			进出口法兰		
	L	B	H	H2	L1	B1	H1	进口DN1	出口DN2	排气
CXWT- I /12-10-0.75	1460	1080	1240	600	2000	1600	1700	80/100	80/100	DN50
CXWT- I /8-15-1.1	1460	1080	1240	600	2000	1600	1700	80/100	80/100	DN50
CXWT- I /10-15-1.5	1460	1080	1240	600	2000	1600	1700	80/100	80/100	DN50
CXWT- I /15-15-1.5	1460	1080	1240	600	2000	1600	1700	80/100	80/100	DN50
CXWT- I /15-20-2.2	1460	1080	1240	600	2000	1600	1700	80/100	80/100	DN50
CXWT- I /20-15-2.2	1460	1080	1240	600	2000	1600	1700	80/100	80/100	DN50
CXWT- I /15-25-3	1460	1080	1240	600	2000	1600	1700	80/100	80/100	DN50
CXWT- I /25-15-3	1460	1080	1240	600	2000	1600	1700	80/100	80/100	DN50
CXWT- I /25-18-3	1460	1080	1240	600	2000	1600	1700	80/100	80/100	DN50
CXWT- I /37-13-3	1460	1080	1240	600	2000	1600	1700	80/100	80/100	DN50
CXWT- I /40-10-3	1660	1280	1240	600	2200	1800	1700	80/100	80/100	DN50
CXWT- I /40-10-2.2	1660	1280	1240	600	2200	1800	1700	80/100	80/100	DN50
CXWT- I /35-15-3	1660	1280	1240	600	2200	1800	1700	80/100	80/100	DN50
CXWT- I /40-15-4	1660	1280	1240	600	2200	1800	1700	80/100	80/100	DN50
CXWT- I /40-22-5.5	1660	1280	1240	600	2200	1800	1700	80/100	80/100	DN50



**创信泵业**  
Chuangxin Pump  
科技创新 诚信为本



## CXWT-II 自切割型一体化不锈钢污水提升设备

CXWT-II self-cutting integrated stainless steel sewage lifting equipment

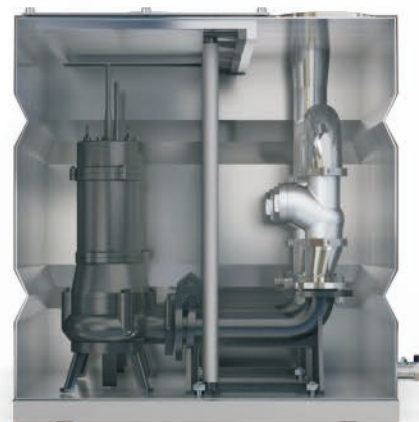


# CXWT-II自切割型一体化不锈钢污水提升设备

CXWT-II self-cutting integrated stainless steel sewage lifting equipment



正视图



剖视图

## 产品概述

**CXWT-II自切割型一体化不锈钢污水提升设备**采用全封闭式整体结构设计，箱体及管路选用具备抗外力性能较好的SUS304不锈钢材质，将泵及管路内置，大大节约设备安装空间，安装有加长耦合装置，方便检修，全流道出水管路加装有我公司自主研发的不锈钢快装式球形止回阀，PLC智能控制系统可实现设备交替工作，是一款优质的小型空间污水提升设备。

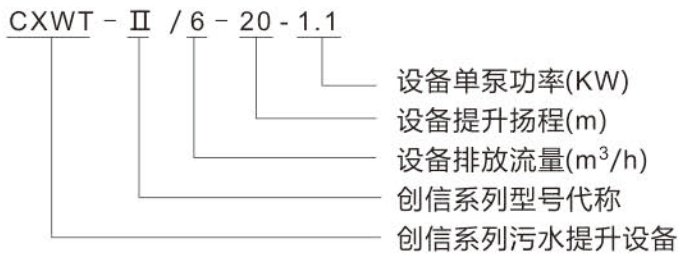
## 产品特点

- 1、采用密闭式箱式结构，节约空间，无异味、超静音；箱体自带超大检修口，配置加长耦合装置，易于安装、检修；
- 2、导轨、分水装置、方管底座及固定支架，均选用SUS304不锈钢材质，稳定耐用；
- 3、配置自切割型污水泵，双泵可自动交替运行，互为备用，杂质粉碎化处理，无堵塞；
- 4、液位检测器，采用316不锈钢电极控制水泵的启、停，反应灵敏，防腐耐用；
- 5、全流道设计，进、出水管路加装有不锈钢快装式球形止回阀，杜绝回流、卡阻现象；
- 6、智能化控制系统，PLC智能控制系统，可远程监控，兼顾手动、自动功能，具有缺相、过载、水泵防锈磁等保护功能，确保无溢流。

## 安装条件

- 1、环境温度：介质温度不超过40℃，即时温度不高于60℃；
- 2、相对湿度：0°(不结冰)~40℃相对湿度20%~90%且工作环境中无腐蚀性和易燃易爆液体；
- 3、供电电源：电源频率为50±5HZ,电压默认为三相交流380V±10%,带“D”为220V两相交流电压；
- 4、海拔高度：正常工况1000m以下，调节控制元件可实现其他工况要求；
- 5、安装环境：安装地点无导电或易燃粉尘，无腐蚀金属及破坏绝缘的气体或其他介质。

## 型号释义

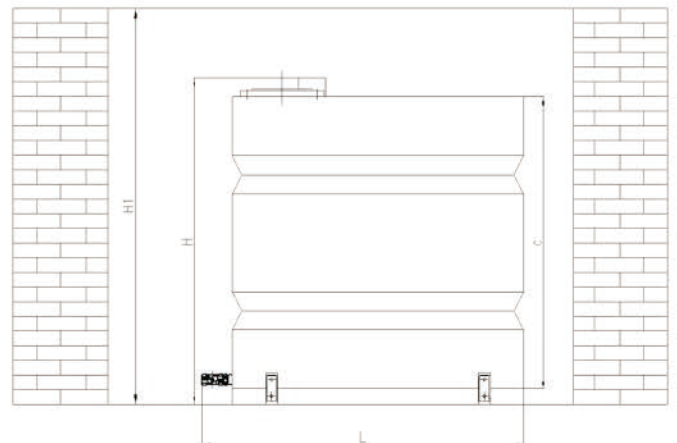
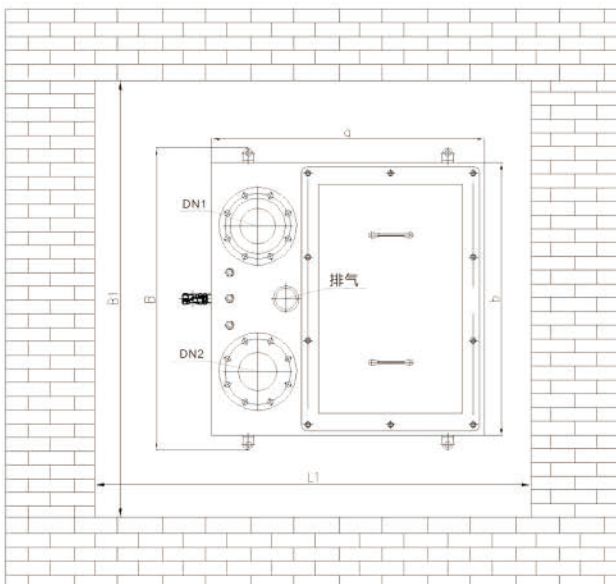


## 适用范围

- 1、地铁站、地下通道、地下车库、地下人防工程污水提升排放；
- 2、餐饮、厨房、商超、娱乐中心、商务楼宇、酒店等商服性场所污水提升排放；
- 3、各类小区、别墅、民用建筑等中小型无人操作污水输送站排放场所；
- 4、各类医院门诊、病房污水的无害化处理及达标排放。



## 安装尺寸图





## CXWT-II参数表格

### CXWT-II性能参数表

设备型号	排污流量 (m <sup>3</sup> /h)	提升扬程 (m)	密闭集水箱 容量(L)	排污泵 台数	单泵功率 (KW)	密闭集水箱尺寸			运行方式
						a	b	c	
CXWT-II/6-20-1.1	6	20	420	2	1.1	750	750	750	液位控制
CXWT-II/10-10-0.75	10	10	420	2	0.75	750	750	750	液位控制
CXWT-II/10-15-1.1	10	15	420	2	1.1	750	750	750	液位控制
CXWT-II/15-15-1.5	15	15	420	2	1.5	750	750	750	液位控制
CXWT-II/15-20-2.2	15	20	420	2	2.2	750	750	750	液位控制
CXWT-II/15-28-3	15	28	1000	2	3	1000	1000	1000	液位控制
CXWT-II/25-27-4	25	27	1000	2	4	1000	1000	1000	液位控制
CXWT-II/25-15-2.2	25	15	1000	2	2.2	1000	1000	1000	液位控制
CXWT-II/36-10-2.2	36	10	1000	2	2.2	1000	1000	1000	液位控制
CXWT-II/40-12-3	40	12	1000	2	3	1000	1000	1000	液位控制
CXWT-II/40-17-4	40	17	1200	2	4	1200	1200	1000	液位控制
CXWT-II/60-11-4	60	11	1200	2	4	1200	1200	1000	液位控制
CXWT-II/50-22-5.5	50	22	1200	2	5.5	1200	1200	1000	液位控制
CXWT-II/45-29-7.5	45	29	1200	2	7.5	1200	1200	1000	液位控制
CXWT-II/35-40-11	35	40	1200	2	11	1200	1200	1000	液位控制

### CXWT-II安装尺寸表

设备型号	设备外形尺寸			安装空间			进出口法兰		
	L	B	H	L1	B1	H1	进口DN1	出口DN2	排气
CXWT-II/6-20-1.1	850	830	800	1300	1300	1100	65/80/100	65/80/100	2"
CXWT-II/10-10-0.75	850	830	800	1300	1300	1100	65/80/100	65/80/100	2"
CXWT-II/10-15-1.1	850	830	800	1300	1300	1100	65/80/100	65/80/100	2"
CXWT-II/15-15-1.5	850	830	800	1300	1300	1100	65/80/100	65/80/100	2"
CXWT-II/15-20-2.2	850	830	800	1300	1300	1100	65/80/100	65/80/100	2"
CXWT-II/15-28-3	1100	1080	1100	1600	1600	1550	80/100	80/100	2"
CXWT-II/25-27-4	1100	1080	1100	1600	1600	1550	80/100	80/100	2"
CXWT-II/25-15-2.2	1100	1080	1100	1600	1600	1550	80/100	80/100	2"
CXWT-II/36-10-2.2	1100	1080	1100	1600	1600	1550	80/100	80/100	2"
CXWT-II/40-12-3	1100	1080	1100	1600	1600	1550	80/100	80/100	2"
CXWT-II/40-17-4	1300	1280	1100	1800	1800	1550	80/100	80/100	2"
CXWT-II/60-11-4	1300	1280	1100	1800	1800	1550	80/100	80/100	2"
CXWT-II/50-22-5.5	1300	1280	1100	1800	1800	1550	80/100	80/100	2"
CXWT-II/45-29-7.5	1300	1280	1100	1800	1800	1550	80/100	80/100	2"
CXWT-II/35-40-11	1300	1280	1100	1800	1800	1550	80/100	80/100	2"

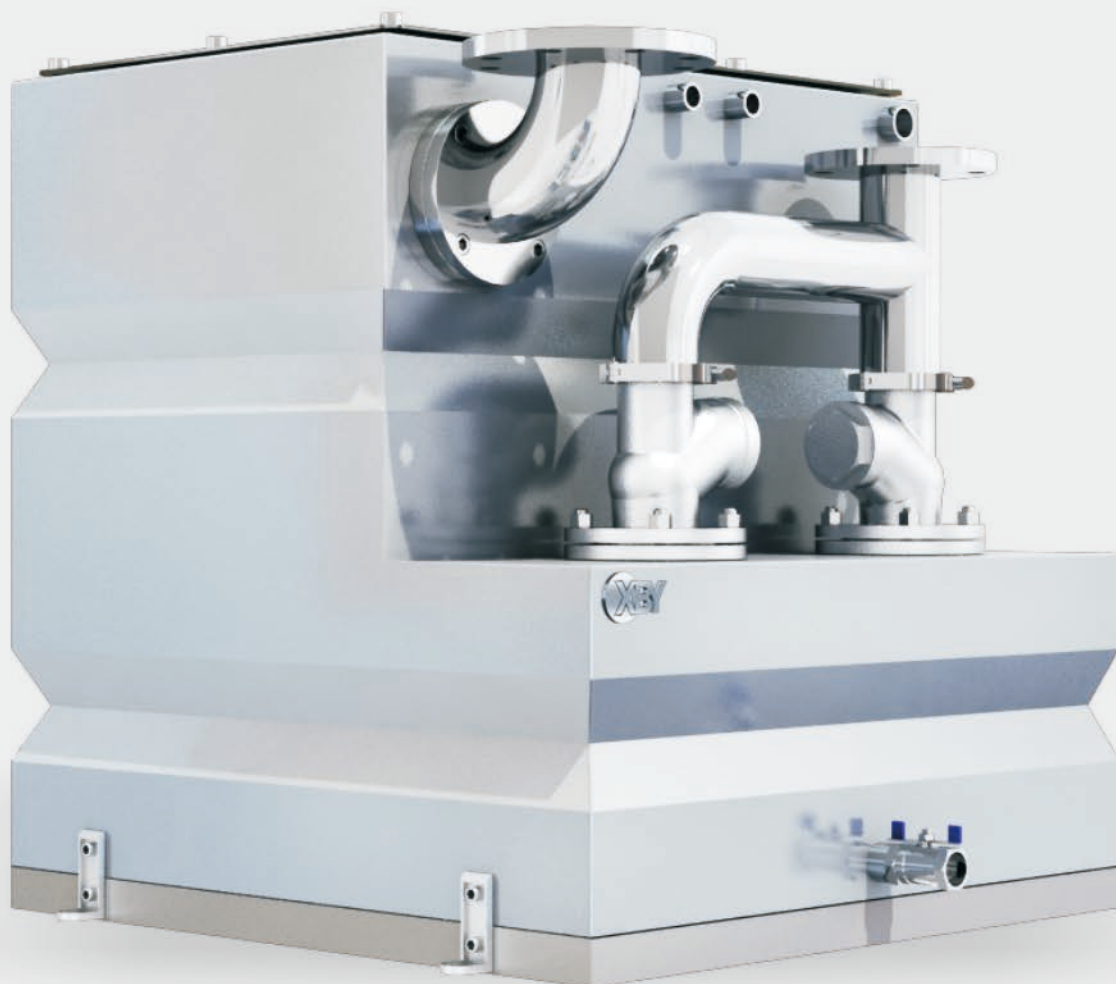


**创信泵业**  
Chuangxin Pump  
科技创新 诚信为本

## CXWT-III

# 全通道自切割型不锈钢污水提升设备

CXWT-III full channel self-cutting stainless steel sewage lifting equipment





# CXWT-Ⅲ全通道自切割型不锈钢污水提升设备

CXWT-Ⅲ full channel self-cutting stainless steel sewage lifting equipment

## 产品概述

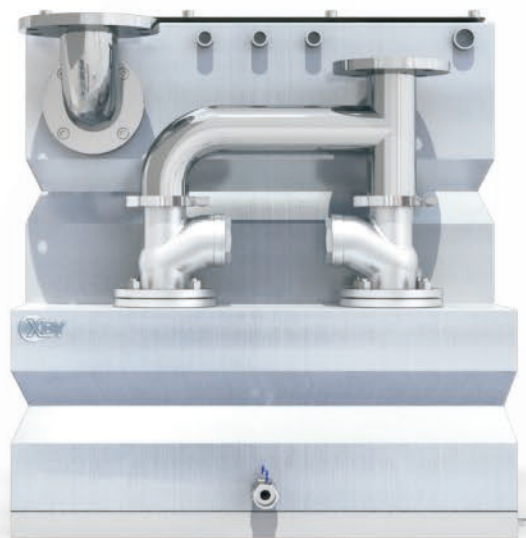
CXWT-Ⅲ全通道自切割型不锈钢污水提升设备采用泵内置管外置式箱体结构设计，全流道出水口加装有我公司自主研发的不锈钢快装式球形止回阀，无卡阻现象，箱体及管路选用具备抗外力性能较好的SUS304不锈钢材质，安装有加长耦合装置，方便检修，PLC智能控制系统可实现设备交替工作，使用更加方便、人性化。

## 产品特点

- 1、采用自流式、杂质粉碎化、泵体增压排放，设备免维护、免清掏；
- 2、泵内置管外置式箱体结构设计，节约空间，无异味、超静音；自带超大检修口，配备标准耦合装置，易于安装、检修；
- 3、导轨、分水装置、方管底座及固定支架，均选用SUS304不锈钢材质，稳定耐用；
- 4、选配国际品牌自切割型水泵，双泵可自动交替运行，互为备用，杂质粉碎化处理，无堵塞；
- 5、液位检测器，采用316不锈钢电极控制水泵的启、停，反应灵敏，防腐耐用；
- 6、全流道设计，进、出水管路加装有不锈钢快装式球形止回阀，杜绝回流、卡阻现象；
- 7、智能化控制系统，PLC智能控制系统，可远程监控，兼顾手动、自动功能，具有缺相、过载、水泵防锈磁等保护功能，确保无溢流。

## 安装条件

- 1、环境温度：介质温度不超过40℃，即时温度不高于60℃；
- 2、相对湿度：0°(不结冰)~40℃相对湿度20%~90%且工作环境中无腐蚀性和易燃易爆液体；
- 3、供电电源：电源频率为50±5HZ,电压默认为三相交流380V±10%,带“D”为220V两相交流电压；
- 4、海拔高度：正常工况1000m以下，调节控制元件可实现其他工况要求；
- 5、安装环境：安装地点无导电或易燃粉尘，无腐蚀金属及破坏绝缘的气体或其他介质。



正视图

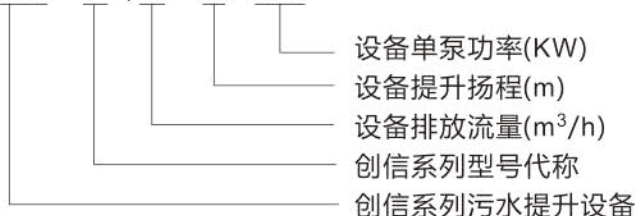


剖视图



## 型号释义

CXWT - III / 6 - 20 - 1.1

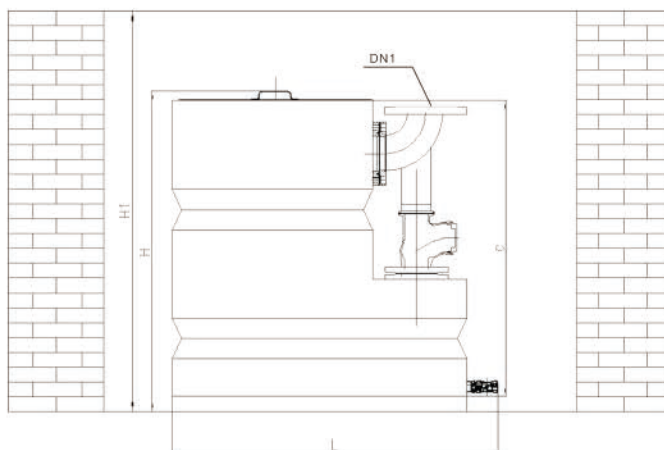
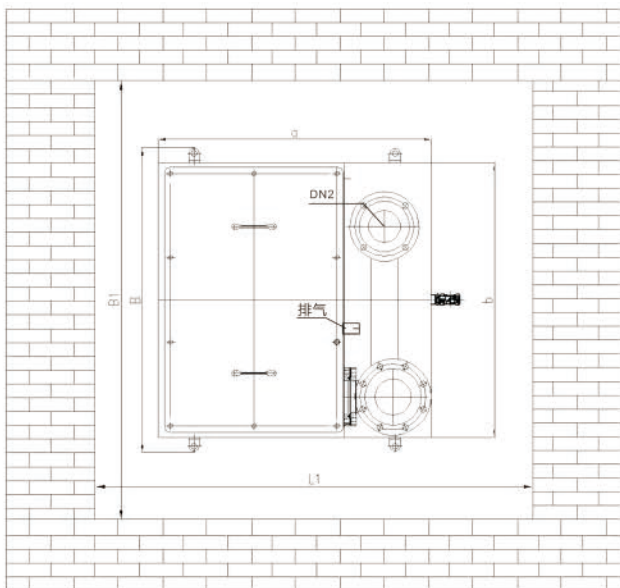


## 适用范围

- 1、地铁站、地下通道、地下车库、地下人防工程污水提升排放；
- 2、餐饮、厨房、商超、娱乐中心、商务楼宇、酒店等商服性场所污水提升排放；
- 3、各类小区、别墅、民用建筑等中小型无人操作污水输送站排放场所；
- 4、各类医院门诊、病房污水的无害化处理及达标排放。



## 安装尺寸图





# CXWT-Ⅲ全通道自切割型不锈钢污水提升设备

CXWT-Ⅲ full channel self-cutting stainless steel sewage lifting equipment

## CXWT-Ⅲ参数表格

### CXWT-Ⅲ性能参数表

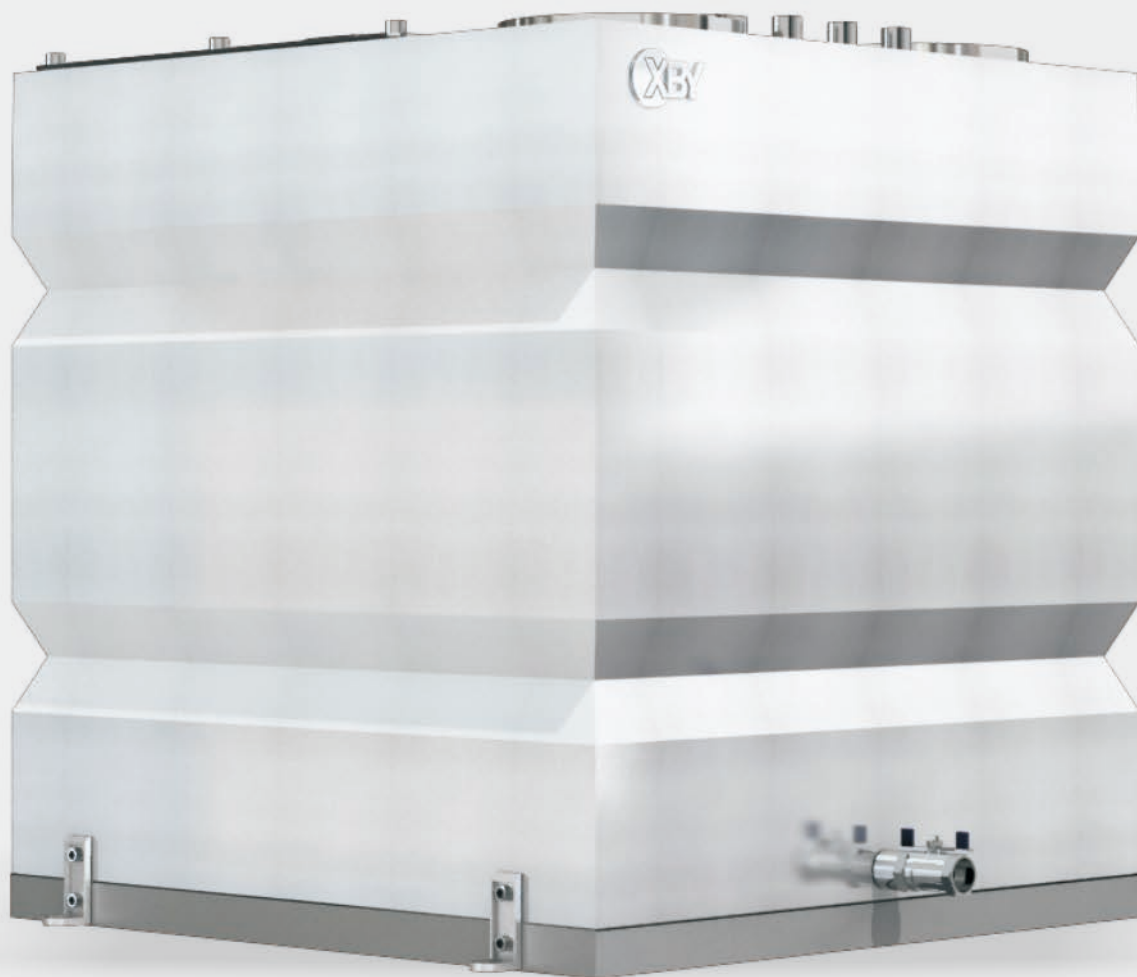
设备型号	排污流量 (m <sup>3</sup> /h)	提升扬程 (m)	密闭集水箱 容量(L)	排污泵 台数	单泵功率 (KW)	密闭集水箱尺寸			运行方式
						a	b	c	
CXWT-Ⅲ/6-20-1.1	6	20	400	2	1.1	750	750	750	液位控制
CXWT-Ⅲ/10-10-0.75	10	10	400	2	0.75	750	750	750	液位控制
CXWT-Ⅲ/10-15-1.1	10	15	400	2	1.1	750	750	750	液位控制
CXWT-Ⅲ/15-15-1.5	15	15	400	2	1.5	750	750	750	液位控制
CXWT-Ⅲ/15-20-2.2	15	20	400	2	2.2	750	750	750	液位控制
CXWT-Ⅲ/15-28-3	15	28	900	2	3	1000	1000	1000	液位控制
CXWT-Ⅲ/25-27-4	25	27	900	2	4	1000	1000	1000	液位控制
CXWT-Ⅲ/25-15-2.2	25	15	900	2	2.2	1000	1000	1000	液位控制
CXWT-Ⅲ/36-10-2.2	36	10	900	2	2.2	1000	1000	1000	液位控制
CXWT-Ⅲ/40-12-3	40	12	900	2	3	1000	1000	1000	液位控制
CXWT-Ⅲ/40-17-4	40	17	1100	2	4	1200	1200	1000	液位控制
CXWT-Ⅲ/60-11-4	60	11	1100	2	4	1200	1200	1000	液位控制
CXWT-Ⅲ/50-22-5.5	50	22	1100	2	5.5	1200	1200	1000	液位控制
CXWT-Ⅲ/45-29-7.5	45	29	1100	2	7.5	1200	1200	1000	液位控制
CXWT-Ⅲ/35-40-11	35	40	1100	2	11	1200	1200	1000	液位控制

### CXWT-Ⅲ安装尺寸表

设备型号	设备外形尺寸			安装空间			进出口法兰		
	L	B	H	L1	B1	H1	进口DN1	出口DN2	排气
CXWT-Ⅲ/6-20-1.1	850	830	800	1300	1300	1100	65/80/100	65/80/100	1"
CXWT-Ⅲ/10-10-0.75	850	830	800	1300	1300	1100	65/80/100	65/80/100	1"
CXWT-Ⅲ/10-15-1.1	850	830	800	1300	1300	1100	65/80/100	65/80/100	1"
CXWT-Ⅲ/15-15-1.5	850	830	800	1300	1300	1100	65/80/100	65/80/100	1"
CXWT-Ⅲ/15-20-2.2	850	830	800	1300	1300	1100	65/80/100	65/80/100	1"
CXWT-Ⅲ/15-28-3	1100	1080	1100	1600	1600	1550	80/100	80/100	1"
CXWT-Ⅲ/25-27-4	1100	1080	1100	1600	1600	1550	80/100	80/100	1"
CXWT-Ⅲ/25-15-2.2	1100	1080	1100	1600	1600	1550	80/100	80/100	1"
CXWT-Ⅲ/36-10-2.2	1100	1080	1100	1600	1600	1550	80/100	80/100	1"
CXWT-Ⅲ/40-12-3	1100	1080	1100	1600	1600	1550	80/100	80/100	1"
CXWT-Ⅲ/40-17-4	1300	1280	1100	1800	1800	1550	80/100	80/100	1"
CXWT-Ⅲ/60-11-4	1300	1280	1100	1800	1800	1550	80/100	80/100	1"
CXWT-Ⅲ/50-22-5.5	1300	1280	1100	1800	1800	1550	80/100	80/100	1"
CXWT-Ⅲ/45-29-7.5	1300	1280	1100	1800	1800	1550	80/100	80/100	1"
CXWT-Ⅲ/35-40-11	1300	1280	1100	1800	1800	1550	80/100	80/100	1"



**创信泵业**  
Chuangxin Pump  
科技创新 诚信为本



## **CXWT-IV固液分离型一体化不锈钢污水提升设备**

CXWT-IV solid-liquid separation type integrated stainless steel sewage lifting equipment

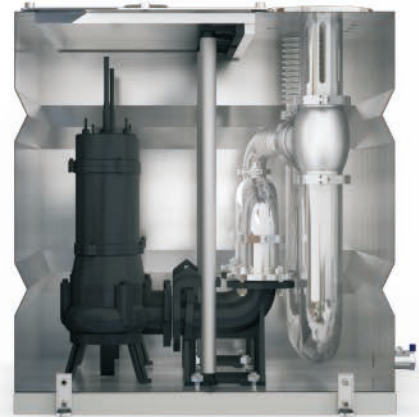


# CXWT-IV固液分离型一体化不锈钢污水提升设备

CXWT-IV solid-liquid separation type integrated stainless steel sewage lifting equipment



正视图



剖视图

## 产品概述

**CXWT-IV固液分离型一体化不锈钢污水提升设备**采用全封闭式整体结构设计，将泵及管路内置于不锈钢箱体内部，大大节约设备安装空间，内置加长耦合装置、不锈钢快装式三通止回阀，方便检修，一体化PLC智能控制系统，使用更加方便、人性化，固液分离器，可有效过滤介质中的杂物，是一款适用于介质污物复杂的污水提升设备。

## 产品特点

- 1、采用固液分离、杂质粉碎化、泵体增压排放，设备免维护、免清掏；
- 2、全密闭箱体式结构设计，节约空间，无异味、超静音；超大检修口，配备标准耦合装置，易于安装、检修；
- 3、导轨、分水装置、方管底座及固定支架，均选用SUS304不锈钢材质，稳定耐用；
- 4、选配国际品牌水泵，双泵可自动交替运行，互为备用，杂质粉碎化处理，无堵塞；
- 5、液位检测器，采用316不锈钢电极控制水泵的启、停，反应灵敏，防腐耐用；
- 6、全流道设计，出水管路加装有不锈快装式三通止回阀，杜绝回流、卡阻现象；
- 7、智能化控制系统，PLC智能控制系统，可远程监控，兼顾手动、自动功能，具有缺相、过载、水泵防锈磁等保护功能，确保无溢流。

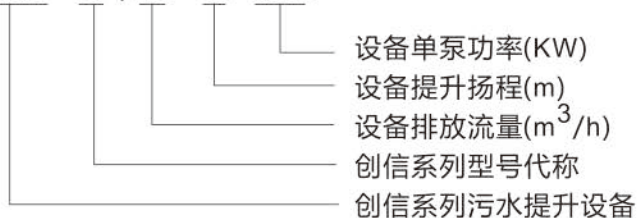
## 安装条件

- 1、环境温度：介质温度不超过40℃，即时温度不高于60℃；
- 2、相对湿度：0°(不结冰)~40℃相对湿度20%~90%且工作环境中无腐蚀性和易燃易爆液体；
- 3、供电电源：电源频率为50±5HZ,电压默认为三相交流380V±10%,带“D”为220V两相交流电压；
- 4、海拔高度：正常工况1000m以下，调节控制元件可实现其他工况要求；
- 5、安装环境：安装地点无导电或易燃粉尘，无腐蚀金属及破坏绝缘的气体或其他介质。



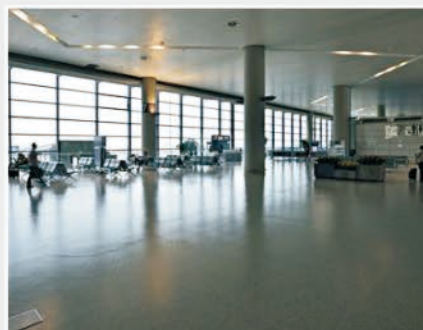
## 型号释义

CXWT - IV / 12 - 10 - 0.75

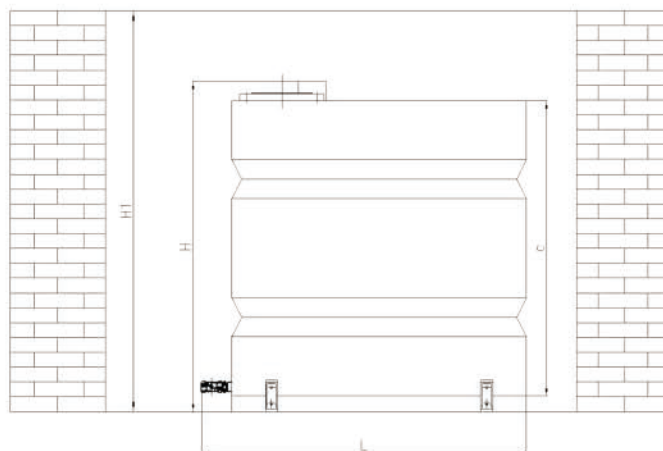
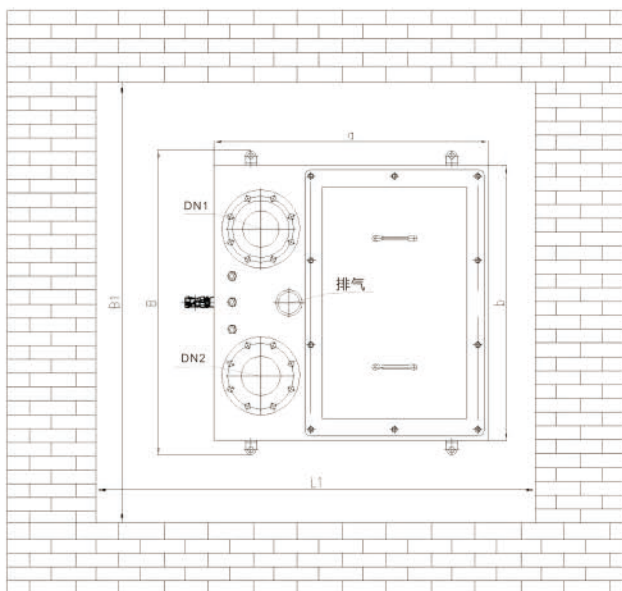


## 适用范围

- 1、地铁站、地下通道、地下车库、地下人防工程污水提升排放；
- 2、餐饮、厨房、商超、娱乐中心、商务楼宇、酒店等商服性场所污水提升排放；
- 3、各类小区、别墅、民用建筑等中小型无人操作污水输送站排放场所；
- 4、各类医院门诊、病房污水的无害化处理及达标排放。



## 安装尺寸图



# CXWT-IV固液分离型一体化不锈钢污水提升设备

CXWT-IV solid-liquid separation type integrated stainless steel sewage lifting equipment

## CXWT-IV参数表格

### CXWT-IV性能参数表

设备型号	排污流量 (m <sup>3</sup> /h)	提升扬程 (m)	密闭集水箱 容量(L)	排污泵 台数	单泵功率 (KW)	密闭集水箱尺寸			运行方式
						a	b	c	
CXWT-IV/12-10-0.75	12	10	420	2	0.75	750	750	750	液位控制
CXWT-IV/8-15-1.1	8	15	420	2	1.1	750	750	750	液位控制
CXWT-IV/10-15-1.5	10	15	420	2	1.5	750	750	750	液位控制
CXWT-IV/15-15-1.5	15	15	420	2	1.5	750	750	750	液位控制
CXWT-IV/15-20-2.2	15	20	420	2	2.2	750	750	750	液位控制
CXWT-IV/20-15-2.2	20	15	1000	2	2.2	1000	1000	1000	液位控制
CXWT-IV/15-25-3	15	25	1000	2	3	1000	1000	1000	液位控制
CXWT-IV/25-15-3	25	15	1000	2	3	1000	1000	1000	液位控制
CXWT-IV/25-18-3	25	18	1000	2	3	1000	1000	1000	液位控制
CXWT-IV/37-13-3	37	13	1000	2	3	1000	1000	1000	液位控制
CXWT-IV/40-10-3	40	10	1200	2	3	1200	1200	1000	液位控制
CXWT-IV/40-10-2.2	40	10	1200	2	2.2	1200	1200	1000	液位控制
CXWT-IV/35-15-3	35	15	1200	2	3	1200	1200	1000	液位控制
CXWT-IV/40-15-4	40	15	1200	2	4	1200	1200	1000	液位控制
CXWT-IV/40-22-5.5	40	22	1200	2	5.5	1200	1200	1000	液位控制

### CXWT-IV安装尺寸表

设备型号	设备外形尺寸			安装空间			进出口法兰		
	L	B	H	L1	B1	H1	进口DN1	出口DN2	排气
CXWT-IV/12-10-0.75	850	830	800	1300	1300	1100	65/80/100	65/80/100	2"
CXWT-IV/8-15-1.1	850	830	800	1300	1300	1100	65/80/100	65/80/100	2"
CXWT-IV/10-15-1.5	850	830	800	1300	1300	1100	65/80/100	65/80/100	2"
CXWT-IV/15-15-1.5	850	830	800	1300	1300	1100	65/80/100	65/80/100	2"
CXWT-IV/15-20-2.2	850	830	800	1300	1300	1100	65/80/100	65/80/100	2"
CXWT-IV/20-15-2.2	1100	1080	1100	1600	1600	1550	80/100	80/100	2"
CXWT-IV/15-25-3	1100	1080	1100	1600	1600	1550	80/100	80/100	2"
CXWT-IV/25-15-3	1100	1080	1100	1600	1600	1550	80/100	80/100	2"
CXWT-IV/25-18-3	1100	1080	1100	1600	1600	1550	80/100	80/100	2"
CXWT-IV/37-13-3	1100	1080	1100	1600	1600	1550	80/100	80/100	2"
CXWT-IV/40-10-3	1300	1280	1100	1800	1800	1550	80/100	80/100	2"
CXWT-IV/40-10-2.2	1300	1280	1100	1800	1800	1550	80/100	80/100	2"
CXWT-IV/35-15-3	1300	1280	1100	1800	1800	1550	80/100	80/100	2"
CXWT-IV/40-15-4	1300	1280	1100	1800	1800	1550	80/100	80/100	2"
CXWT-IV/40-22-5.5	1300	1280	1100	1800	1800	1550	80/100	80/100	2"





**创信泵业**  
Chuangxin Pump  
科技创新 诚信为本

## CXWT-V

# 管外置固液分离型不锈钢污水提升设备

CXWT-V ube external solid-liquid separation type stainless steel sewage lifting equipment

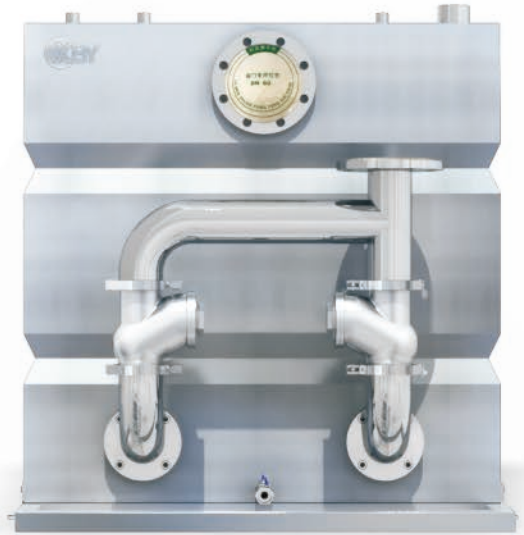


## 产品概述

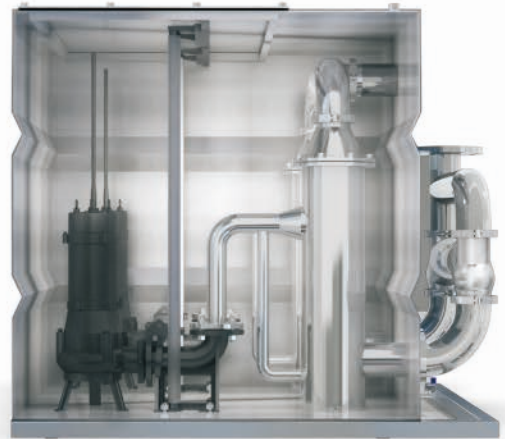
CXWT-V 管外置固液分离型不锈钢污水提升设备采用整体箱式设计，将泵、加长耦合及立式固液分离器内置于不锈钢箱体内部，外置全流道出水管路加装我公司自主开发的不锈钢快装式球形止回阀，方便安装、检修，一体化PLC智能控制系统，使用更加方便、人性化、可远程监控，适用排放要求较为苛刻的污水提升设备。

## 产品特点

- 1、内置立式固液分离、杂质粉碎化、泵体增压排放，设备免维护、免清掏；
- 2、采用密闭式箱式结构，节约空间，无异味、超静音；超大检修口，配备标准耦合装置，易于安装、检修；
- 3、导轨、分水装置、方管底座及固定支架，均选用SUS304不锈钢材质，稳定耐用；
- 4、选配国际品牌水泵，双泵可自动交替运行，互为备用，杂质粉碎化处理，无堵塞；
- 5、液位检测器，采用316不锈钢电极控制水泵的启、停，反应灵敏，防腐耐用；
- 6、全流道设计，进、出水管路加装有不锈钢快装式球形止回阀，杜绝回流、卡阻现象；
- 7、智能化控制系统，PLC智能控制系统，可远程监控，兼顾手动、自动功能，具有缺相、过载、水泵防锈磁等保护功能，确保无溢流。



正视图



剖视图

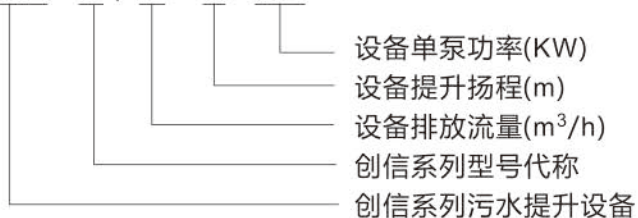
## 安装条件

- 1、环境温度：介质温度不超过40℃，即时温度不高于60℃；
- 2、相对湿度：0°(不结冰)~40℃相对湿度20%~90%且工作环境中无腐蚀性和易燃易爆液体；
- 3、供电电源：电源频率为50±5HZ,电压默认为三相交流380V±10%,带“D”为220V两相交流电压；
- 4、海拔高度：正常工况1000m以下，调节控制元件可实现其他工况要求；
- 5、安装环境：安装地点无导电或易燃粉尘，无腐蚀金属及破坏绝缘的气体或其他介质。



## 型号释义

CXWT - V / 12 - 10 - 0.75

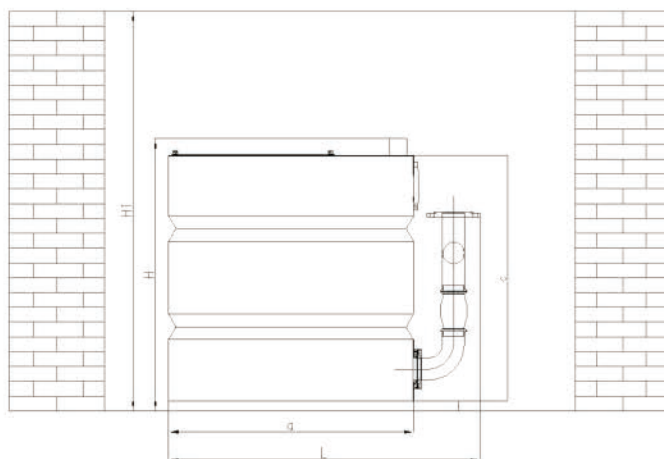
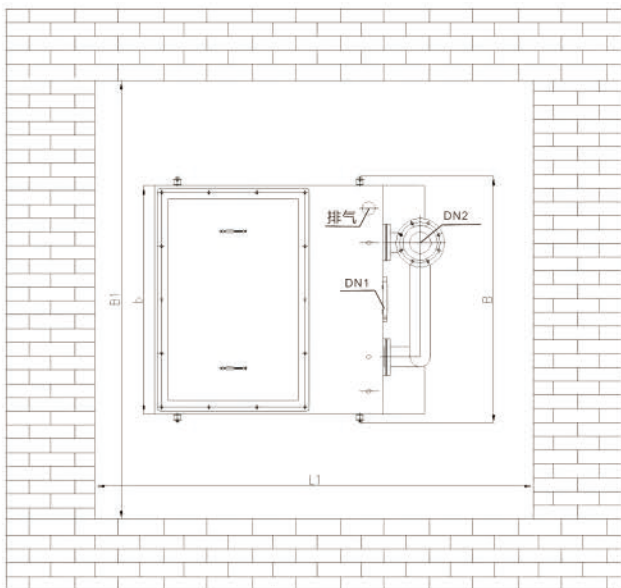


## 适用范围

- 1、地铁站、地下通道、地下车库、地下人防工程污水提升排放；
- 2、餐饮、厨房、商超、娱乐中心、商务楼宇、酒店等商服性场所污水提升排放；
- 3、各类小区、别墅、民用建筑等中小型无人操作污水输送站排放场所；
- 4、各类医院门诊、病房污水的无害化处理及达标排放。



## 安装尺寸图





# CXWT-V 管外置固液分离型不锈钢污水提升设备

CXWT-V ube external solid-liquid separation type stainless steel sewage lifting equipment

## CXWT-V 参数表格

设备型号	排污流量 (m <sup>3</sup> /h)	提升扬程 (m)	密闭集水箱 容量(L)	排污泵 台数	单泵功率 (KW)	密闭集水箱尺寸			运行方式
						a	b	c	
CXWT-V/12-10-0.75	12	10	420	2	0.75	1000	1000	1000	液位控制
CXWT-V/8-15-1.1	8	15	420	2	1.1	1000	1000	1000	液位控制
CXWT-V/10-15-1.5	10	15	420	2	1.5	1000	1000	1000	液位控制
CXWT-V/15-15-1.5	15	15	420	2	1.5	1000	1000	1000	液位控制
CXWT-V/15-20-2.2	15	20	420	2	2.2	1000	1000	1000	液位控制
CXWT-V/20-15-2.2	20	15	1000	2	2.2	1000	1000	1000	液位控制
CXWT-V/15-25-3	15	25	1000	2	3	1000	1000	1000	液位控制
CXWT-V/25-15-3	25	15	1000	2	3	1000	1000	1000	液位控制
CXWT-V/25-18-3	25	18	1000	2	3	1000	1000	1000	液位控制
CXWT-V/37-13-3	37	13	1000	2	3	1000	1000	1000	液位控制
CXWT-V/40-10-3	40	10	1200	2	3	1200	1200	1000	液位控制
CXWT-V/40-10-2.2	40	10	1200	2	2.2	1200	1200	1000	液位控制
CXWT-V/35-15-3	35	15	1200	2	3	1200	1200	1000	液位控制
CXWT-V/40-15-4	40	15	1200	2	4	1200	1200	1000	液位控制
CXWT-V/40-22-5.5	40	22	1200	2	5.5	1200	1200	1000	液位控制

设备型号	设备外形尺寸			安装空间			进出口法兰		
	L	B	H	L1	B1	H1	进口DN1	出口DN2	排气
CXWT-V/12-10-0.75	1280	1080	1100	1800	1600	1550	80/100	80/100	2"
CXWT-V/8-15-1.1	1280	1080	1100	1800	1600	1550	80/100	80/100	2"
CXWT-V/10-15-1.5	1280	1080	1100	1800	1600	1550	80/100	80/100	2"
CXWT-V/15-15-1.5	1280	1080	1100	1800	1600	1550	80/100	80/100	2"
CXWT-V/15-20-2.2	1280	1080	1100	1800	1600	1550	80/100	80/100	2"
CXWT-V/20-15-2.2	1280	1280	1100	1800	1600	1550	80/100	80/100	2"
CXWT-V/15-25-3	1280	1280	1100	1800	1600	1550	80/100	80/100	2"
CXWT-V/25-15-3	1280	1280	1100	1800	1600	1550	80/100	80/100	2"
CXWT-V/25-18-3	1280	1280	1100	1800	1600	1550	80/100	80/100	2"
CXWT-V/37-13-3	1280	1280	1100	1800	1600	1550	80/100	80/100	2"
CXWT-V/40-10-3	1480	1280	1100	2000	1800	1550	80/100	80/100	2"
CXWT-V/40-10-2.2	1480	1280	1100	2000	1800	1550	80/100	80/100	2"
CXWT-V/35-15-3	1480	1280	1100	2000	1800	1550	80/100	80/100	2"
CXWT-V/40-15-4	1480	1280	1100	2000	1800	1550	80/100	80/100	2"
CXWT-V/40-22-5.5	1480	1280	1100	2000	1800	1550	80/100	80/100	2"



**创信泵业**  
Chuangxin Pump  
科技创新 诚信为本



## **CXWT-VI泵外置固液分离型不锈钢污水提升设备**

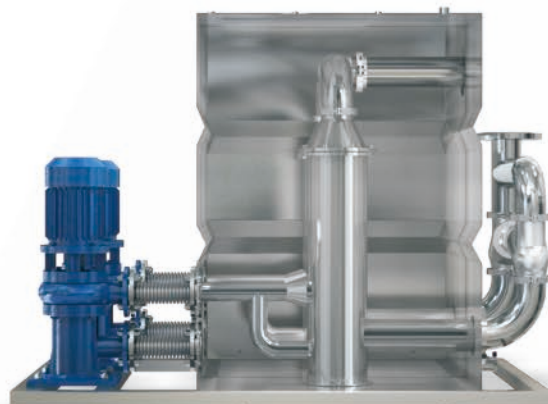
CXWT-VI pump external solid-liquid separation type stainless steel sewage lifting equipment

# CXWT-VI泵外置固液分离型不锈钢污水提升设备

CXWT-VI pump external solid-liquid separation type stainless steel sewage lifting equipment



正视图



剖视图

## 产品概述

CXWT-VI泵外置固液分离型不锈钢污水提升设备采用一体式结构设计，将泵及管路外置设计，可有效增大不锈钢储水箱体空间，全流道进、出水管路加装有我公司自主开发的不锈钢快装式球形止回阀，可杜绝回流、卡阻现象，一体化PLC智能控制系统，方便使用、人性化管理，降低管理成本，可满足大型商业场所污水排放需求。

## 产品特点

- 1、内置立式固液分离、反冲装置，免维护、免清掏；
- 2、采用密闭式箱式结构，节约空间，无异味、超静音；超大检修口，配备标准耦合装置，易于安装、检修；
- 3、导轨、分水装置、方管底座及固定支架，均选用SUS304不锈钢材质，稳定耐用；
- 4、选配国际品牌LW干式排污泵，双泵可自动交替运行，互为备用；
- 5、液位检测器，采用316不锈钢电极控制水泵的启、停，反应灵敏，防腐耐用；
- 6、全流道设计，进、出水管路加装有不锈钢快装式球形止回阀，杜绝回流、卡阻现象；
- 7、智能化控制系统，PLC智能控制系统，可远程监控，兼顾手动、自动功能，具有缺相、过载、水泵防锈磁等保护功能，确保无溢流。

## 安装条件

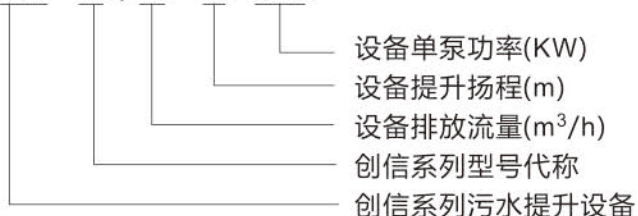
- 1、环境温度：介质温度不超过40℃，即时温度不高于60℃；
- 2、相对湿度：0°(不结冰)~40℃相对湿度20%~90%且工作环境中无腐蚀性和易燃易爆液体；
- 3、供电电源：电源频率为50±5HZ,电压默认为三相交流380V±10%,带“D”为220V两相交流电压；
- 4、海拔高度：正常工况1000m以下，调节控制元件可实现其他工况要求；
- 5、安装环境：安装地点无导电或易燃粉尘，无腐蚀金属及破坏绝缘的气体或其他介质。





## 型号释义

CXWT - VI / 12 - 10 - 0.75

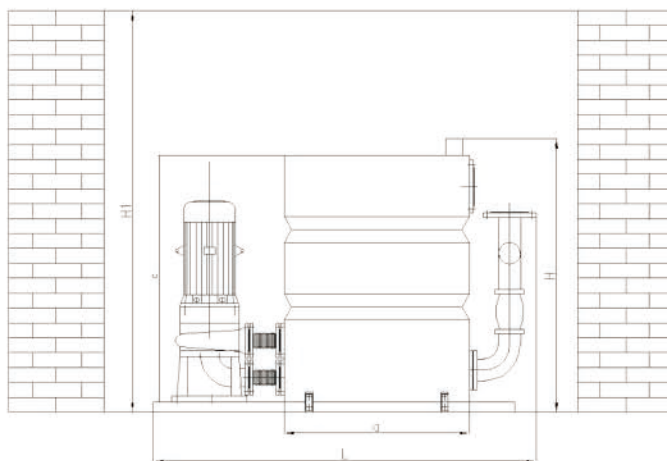
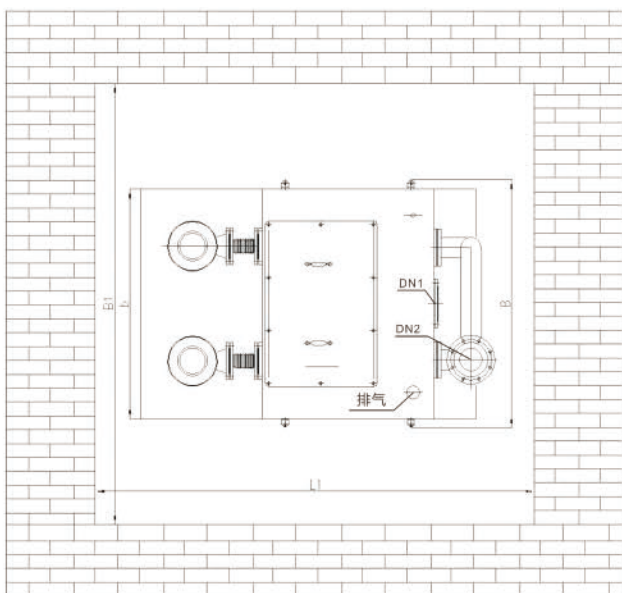


## 适用范围

- 1、地铁站、地下通道、地下车库、地下人防工程污水提升排放；
- 2、餐饮、厨房、商超、娱乐中心、商务楼宇、酒店等商服性场所污水提升排放；
- 3、各类小区、别墅、民用建筑等中小型无人操作污水输送站排放场所；
- 4、各类医院门诊、病房污水的无害化处理及达标排放。



## 安装尺寸图



# CXWT-VI泵外置固液分离型不锈钢污水提升设备

CXWT-VI pump external solid-liquid separation type stainless steel sewage lifting equipment

## CXWT-VI参数表格

### CXWT-VI性能参数表

设备型号	排污流量 (m <sup>3</sup> /h)	提升扬程 (m)	密闭集水箱 容量(L)	排污泵 台数	单泵功率 (KW)	密闭集水箱尺寸			运行方式
						a	b	c	
CXWT-VI/12-10-0.75	12	10	420	2	0.75	750	1000	750	液位控制
CXWT-VI/8-15-1.1	8	15	420	2	1.1	750	1000	750	液位控制
CXWT-VI/10-15-1.5	10	15	420	2	1.5	750	1000	750	液位控制
CXWT-VI/15-15-1.5	15	15	420	2	1.5	750	1000	750	液位控制
CXWT-VI/15-20-2.2	15	20	420	2	2.2	750	1000	750	液位控制
CXWT-VI/20-15-2.2	20	15	1000	2	2.2	1000	1000	1000	液位控制
CXWT-VI/15-25-3	15	25	1000	2	3	1000	1000	1000	液位控制
CXWT-VI/25-15-3	25	15	1000	2	3	1000	1000	1000	液位控制
CXWT-VI/25-18-3	25	18	1000	2	3	1000	1000	1000	液位控制
CXWT-VI/37-13-3	37	13	1000	2	3	1000	1000	1000	液位控制
CXWT-VI/40-10-3	40	10	1200	2	3	1200	1200	1000	液位控制
CXWT-VI/40-10-2.2	40	10	1200	2	2.2	1200	1200	1000	液位控制
CXWT-VI/35-15-3	35	15	1200	2	3	1200	1200	1000	液位控制
CXWT-VI/40-15-4	40	15	1200	2	4	1200	1200	1000	液位控制
CXWT-VI/40-22-5.5	40	22	1200	2	5.5	1200	1200	1000	液位控制

### CXWT-VI安装尺寸表

设备型号	设备外形尺寸			安装空间			进出口法兰		
	L	B	H	L1	B1	H1	进口DN1	出口DN2	排气
CXWT-VI/12-10-0.75	1560	1080	1100	2100	1600	1550	80/100	80/100	2"
CXWT-VI/8-15-1.1	1560	1080	1100	2100	1600	1550	80/100	80/100	2"
CXWT-VI/10-15-1.5	1560	1080	1100	2100	1600	1550	80/100	80/100	2"
CXWT-VI/15-15-1.5	1560	1080	1100	2100	1600	1550	80/100	80/100	2"
CXWT-VI/15-20-2.2	1560	1080	1100	2100	1600	1550	80/100	80/100	2"
CXWT-VI/20-15-2.2	1810	1080	1100	2300	1600	1550	80/100	80/100	2"
CXWT-VI/15-25-3	1810	1080	1100	2300	1600	1550	80/100	80/100	2"
CXWT-VI/25-15-3	1810	1080	1100	2300	1600	1550	80/100	80/100	2"
CXWT-VI/25-18-3	1810	1080	1100	2300	1600	1550	80/100	80/100	2"
CXWT-VI/37-13-3	1810	1080	1100	2300	1600	1550	80/100	80/100	2"
CXWT-VI/40-10-3	2010	1280	1100	2500	1800	1550	80/100	80/100	2"
CXWT-VI/40-10-2.2	2010	1280	1100	2500	1800	1550	80/100	80/100	2"
CXWT-VI/35-15-3	2010	1280	1100	2500	1800	1550	80/100	80/100	2"
CXWT-VI/40-15-4	2010	1280	1100	2500	1800	1550	80/100	80/100	2"
CXWT-VI/40-22-5.5	2010	1280	1100	2500	1800	1550	80/100	80/100	2"

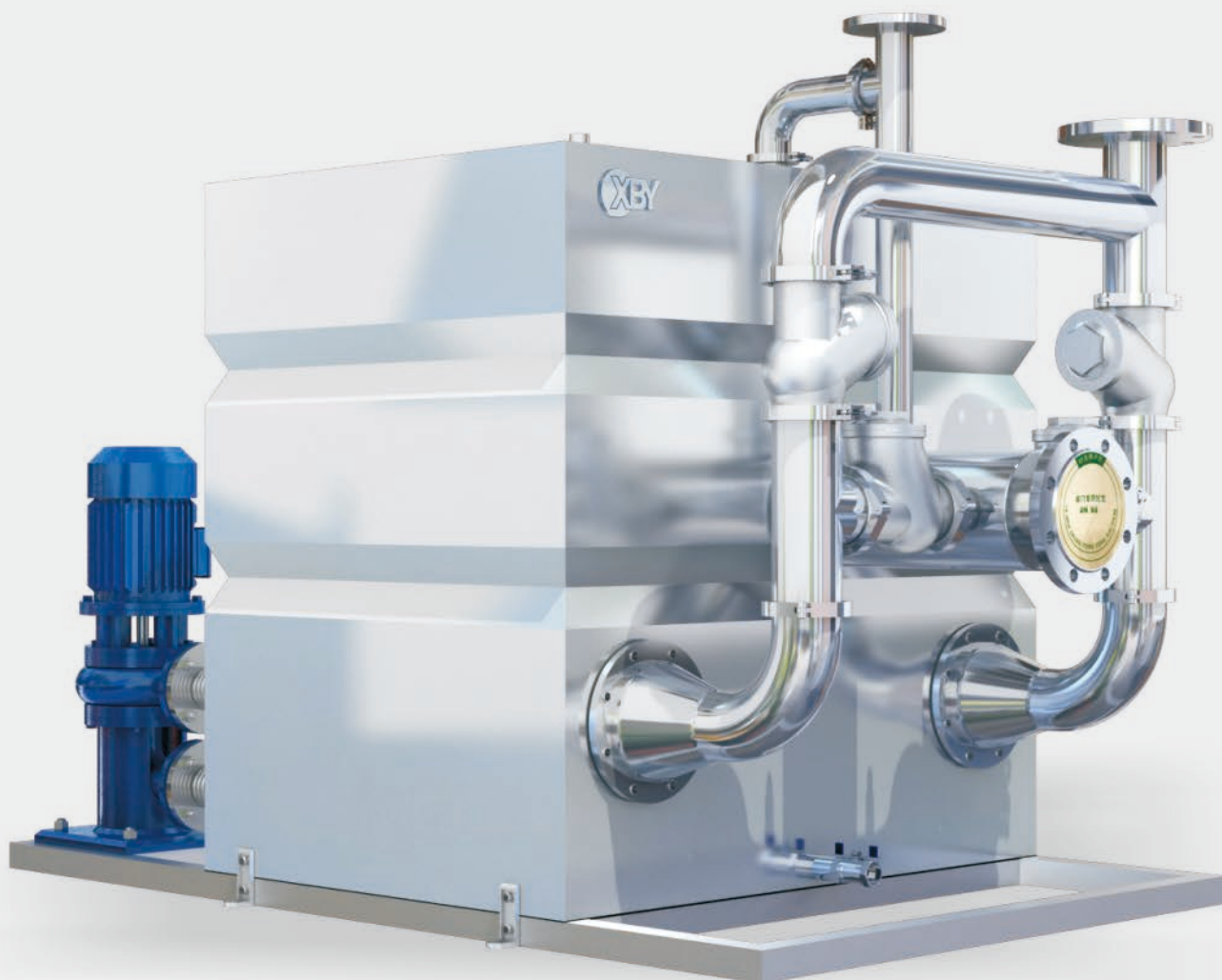


**创信泵业**  
Chuangxin Pump  
科技创新 诚信为本

## CXWT-VII

# 泵管外置固液分离型不锈钢污水提升设备

CXWT-VII pump tube external solid-liquid separation type stainless steel sewage lifting equipment





## 产品概述

CXWT-Ⅶ泵管外置固液分离型不锈钢污水提升设备采用一体式结构设计，将泵及管路外置设计，可有效增大不锈钢储水箱体空间，全流道进、出水管路加装有我公司自主开发的不锈钢快装式球形止回阀，可杜绝回流、卡阻现象，一体化PLC智能控制系统，方便使用、人性化管理，降低管理成本，可满足大型商业场所污水排放需求。

## 产品特点

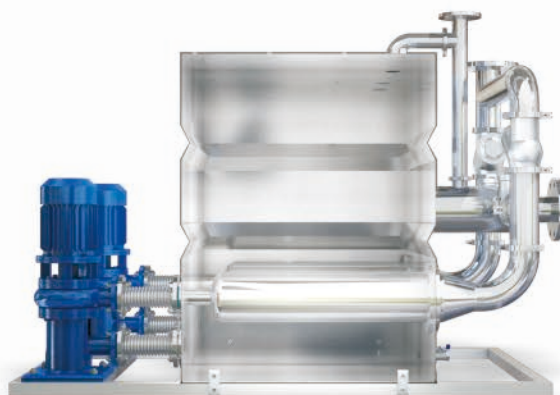
- 1、内置卧式固液分离、反冲装置，免维护、免清掏；
- 2、泵、管外置，采用箱式整体结构，节约空间，无异味、超静音；自带超大检修口，配备标准耦合装置，易于安装、检修；
- 3、导轨、分水装置、方管底座及固定支架，均选用SUS304不锈钢材质，稳定耐用；
- 4、选配国际品牌LW干式排污泵，双泵可自动交替运行，互为备用；
- 5、液位检测器，采用316不锈钢电极控制水泵的启、停，反应灵敏，防腐耐用；
- 6、全流道设计，进、出水管路加装有不锈钢快装式球形止回阀，杜绝回流、卡阻现象；
- 7、智能化控制系统，PLC智能控制系统，可远程监控，兼顾手动、自动功能，具有缺相、过载、水泵防锈磁等保护功能，确保无溢流。

## 安装条件

- 1、环境温度：介质温度不超过40℃，即时温度不高于60℃；
- 2、相对湿度：0°(不结冰)~40℃相对湿度20%~90%且工作环境中无腐蚀性和易燃易爆液体；
- 3、供电电源：电源频率为50±5HZ,电压默认为三相交流380V±10%,带“D”为220V两相交流电压；
- 4、海拔高度：正常工况1000m以下，调节控制元件可实现其他工况要求；
- 5、安装环境：安装地点无导电或易燃粉尘，无腐蚀金属及破坏绝缘的气体或其他介质。



正视图

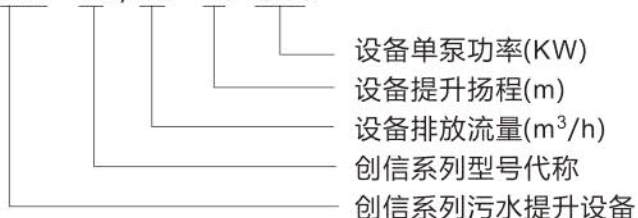


剖视图



## 型号释义

CXWT - VII / 12 - 10 - 0.75

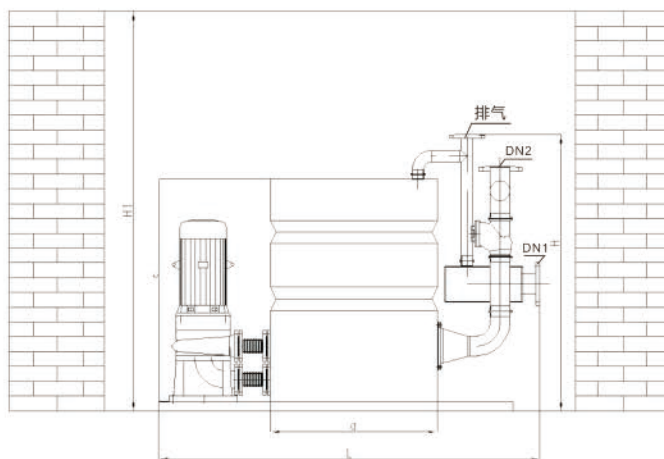
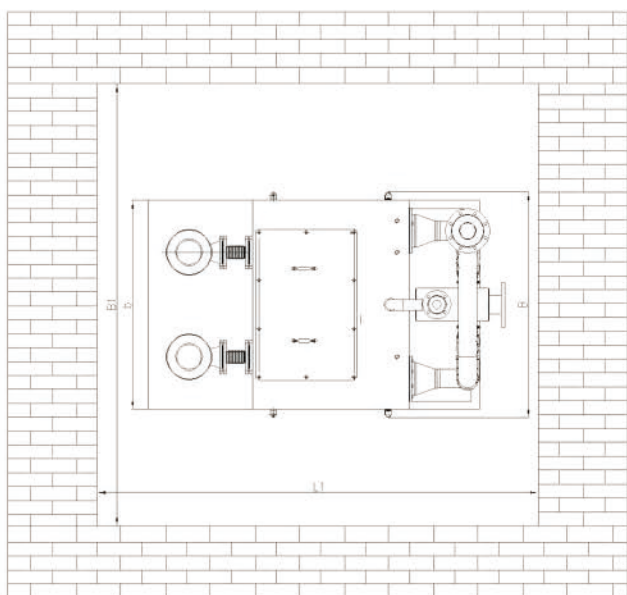


## 适用范围

- 1、地铁站、地下通道、地下车库、地下人防工程污水提升排放；
- 2、餐饮、厨房、商超、娱乐中心、商务楼宇、酒店等商服性场所污水提升排放；
- 3、各类小区、别墅、民用建筑等中小型无人操作污水输送站排放场所；
- 4、各类医院门诊、病房污水的无害化处理及达标排放。



## 安装尺寸图





# CXWT-Ⅶ泵管外置固液分离型不锈钢污水提升设备

CXWT-Ⅶ pump tube external solid-liquid separation type stainless steel sewage lifting equipment

## CXWT-Ⅶ参数表格

### CXWT-Ⅶ性能参数表

设备型号	排污流量 (m <sup>3</sup> /h)	提升扬程 (m)	密闭集水箱 容量(L)	排污泵 台数	单泵功率 (KW)	密闭集水箱尺寸			运行方式
						a	b	c	
CXWT-Ⅶ/12-10-0.75	12	10	420	2	0.75	1000	1000	1000	液位控制
CXWT-Ⅶ/8-15-1.1	8	15	420	2	1.1	1000	1000	1000	液位控制
CXWT-Ⅶ/10-15-1.5	10	15	420	2	1.5	1000	1000	1000	液位控制
CXWT-Ⅶ/15-15-1.5	15	15	420	2	1.5	1000	1000	1000	液位控制
CXWT-Ⅶ/15-20-2.2	15	20	420	2	2.2	1000	1000	1000	液位控制
CXWT-Ⅶ/20-15-2.2	20	15	1000	2	2.2	1000	1000	1000	液位控制
CXWT-Ⅶ/15-25-3	15	25	1000	2	3	1000	1000	1000	液位控制
CXWT-Ⅶ/25-15-3	25	15	1000	2	3	1000	1000	1000	液位控制
CXWT-Ⅶ/25-18-3	25	18	1000	2	3	1000	1000	1000	液位控制
CXWT-Ⅶ/37-13-3	37	13	1000	2	3	1000	1000	1000	液位控制
CXWT-Ⅶ/40-10-3	40	10	1200	2	3	1200	1200	1000	液位控制
CXWT-Ⅶ/40-10-2.2	40	10	1200	2	2.2	1200	1200	1000	液位控制
CXWT-Ⅶ/35-15-3	35	15	1200	2	3	1200	1200	1000	液位控制
CXWT-Ⅶ/40-15-4	40	15	1200	2	4	1200	1200	1000	液位控制
CXWT-Ⅶ/40-22-5.5	40	22	1200	2	5.5	1200	1200	1000	液位控制

### CXWT-Ⅶ安装尺寸表

设备型号	设备外形尺寸				安装空间			进出口法兰		
	L	B	H	H2	L1	B1	H1	进口DN1	出口DN2	排气
CXWT-Ⅶ/12-10-0.75	1730	1080	1240	600	2300	1600	1700	80/100	80/100	DN50
CXWT-Ⅶ/8-15-1.1	1730	1080	1240	600	2300	1600	1700	80/100	80/100	DN50
CXWT-Ⅶ/10-15-1.5	1730	1080	1240	600	2300	1600	1700	80/100	80/100	DN50
CXWT-Ⅶ/15-15-1.5	1730	1080	1240	600	2300	1600	1700	80/100	80/100	DN50
CXWT-Ⅶ/15-20-2.2	1730	1080	1240	600	2300	1600	1700	80/100	80/100	DN50
CXWT-Ⅶ/20-15-2.2	1980	1080	1240	600	2500	1600	1700	80/100	80/100	DN50
CXWT-Ⅶ/15-25-3	1980	1080	1240	600	2500	1600	1700	80/100	80/100	DN50
CXWT-Ⅶ/25-15-3	1980	1080	1240	600	2500	1600	1700	80/100	80/100	DN50
CXWT-Ⅶ/25-18-3	1980	1080	1240	600	2500	1600	1700	80/100	80/100	DN50
CXWT-Ⅶ/37-13-3	1980	1080	1240	600	2500	1600	1700	80/100	80/100	DN50
CXWT-Ⅶ/40-10-3	2180	1280	1240	600	2700	1800	1700	80/100	80/100	DN50
CXWT-Ⅶ/40-10-2.2	2180	1280	1240	600	2700	1800	1700	80/100	80/100	DN50
CXWT-Ⅶ/35-15-3	2180	1280	1240	600	2700	1800	1700	80/100	80/100	DN50
CXWT-Ⅶ/40-15-4	2180	1280	1240	600	2700	1800	1700	80/100	80/100	DN50
CXWT-Ⅶ/40-22-5.5	2180	1280	1240	600	2700	1800	1700	80/100	80/100	DN50

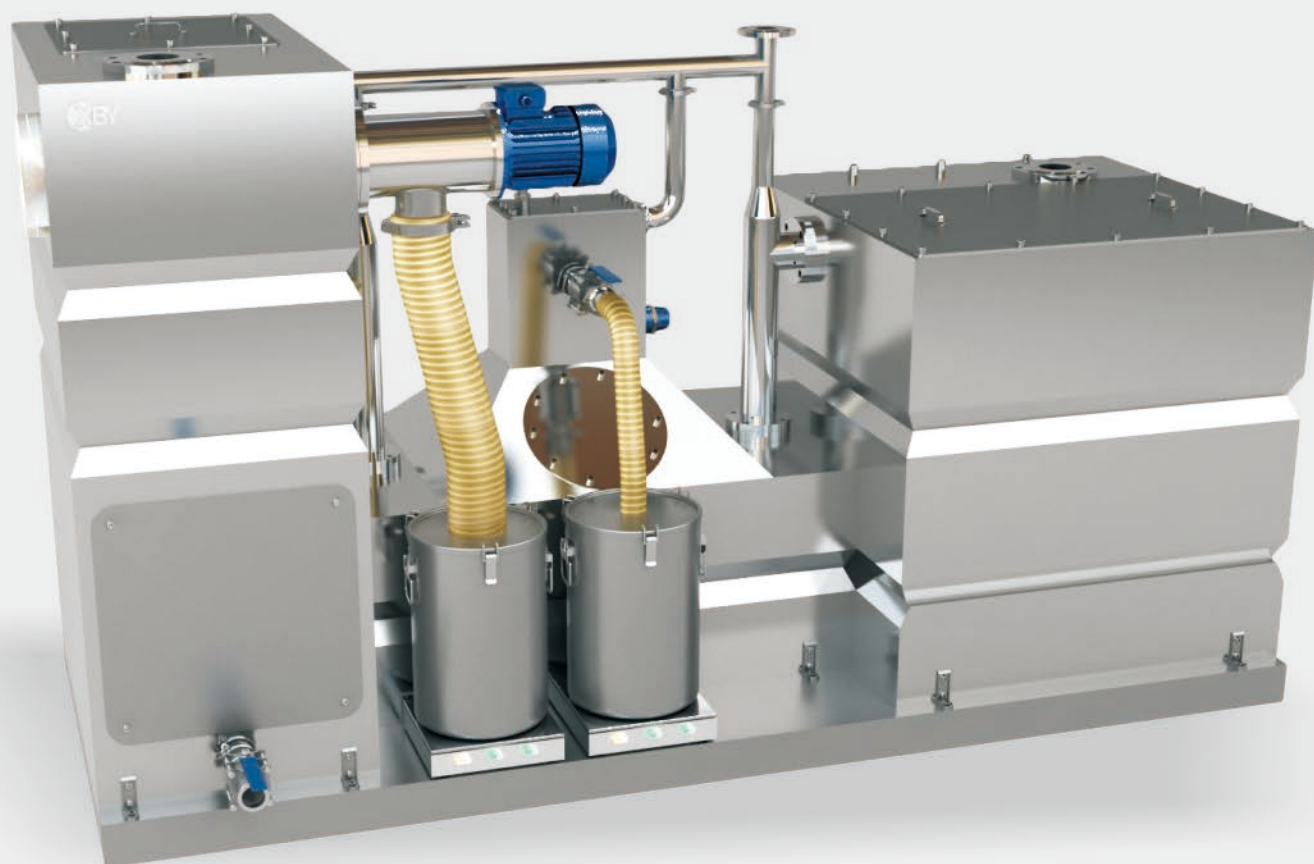


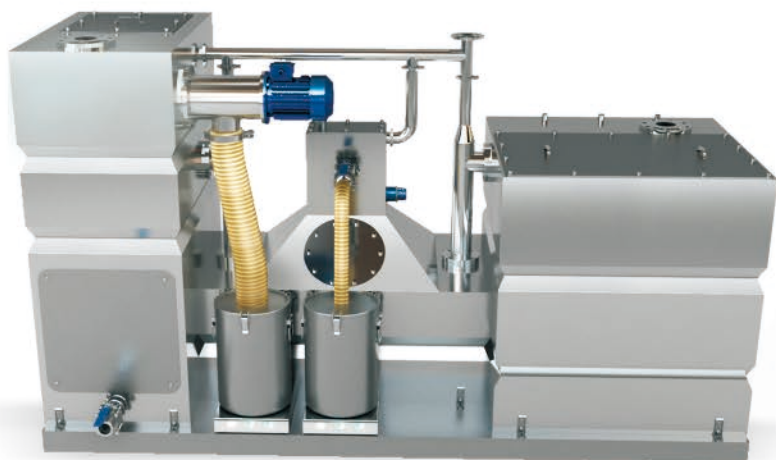


**创信泵业**  
Chuangxin Pump  
科技创新 诚信为本

## CXGY系列智能一体化油水分离系统

CXGY series intelligent integrated oil-water separation system





## 产品概述

CXGY系列智能一体化油水分离系统完全采用密闭式箱体结构设计，由除渣装置、油水分离装置、污水提升装置及控制系统等构成。具有自动除渣、自动排油、自动提升等功能。

## 型号释义

CXGY - 12 - 10 - 0.75

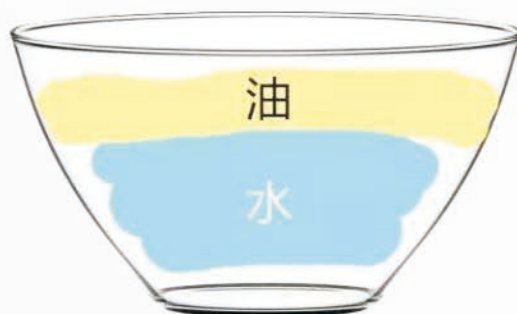
设备单泵功率(KW)  
设备提升扬程(m)  
设备排放流量(m<sup>3</sup>/h)  
创信隔油系列型号代称

## 产品特点

- 完全密闭箱体结构，密封性高、无异味、无噪音
- 自动耦合安装，维护便捷
- 多种液位控制，确保无溢流
- 自动隔渣，节能减排
- 人机界面及通讯控制系统，操作简单

## 工作原理

设备运行时，含油脂污水流入除渣沉降器中，经过除渣器把大于8mm的固体颗粒物隔油清除，除渣后的含油污水在沉降器中再次沉淀，比重较大的泥浆及微小颗粒物沉淀下来。含油污水导入油水分离器中，在重力作用下，借助油水比重差，采用自然上浮法分离去除废水中的可浮油与部分细分散油，通过油水分离器内部结构的巧妙设计，根据浅池沉淀理论、应用异向流水分离原理及絮流变层流的辩证关系，使污水流经油水分离器过程中，流速降低，水流向下，油珠向上，再采用多级处理和分离装置，采用斜板隔油技术和特殊的液位自动控制技术，把油从废水中分离出来。



## 产品优势

### 完全密闭箱体结构（密封性高、无异味、超静音）

创新的完全密闭箱体结构设计，处理过程在全密封状态下进行，保证良好的工作环境，密封性能高、无异味、无噪音；超大上锥下斗分离空间结构，确保轻浮油脂在锥形空间中快速上浮，重质杂质充分沉降，分离效果好。

### 智能感应、自动隔渣系统（全自动化，节省管理成本）

智能感应、自动隔渣系统（全自动化，节省管理成本）智能来水感应装置自主启动，利用内置传输装置将废水中固体残渣输送至储渣桶中，无需人工操作，便捷实用，节省人力资源。

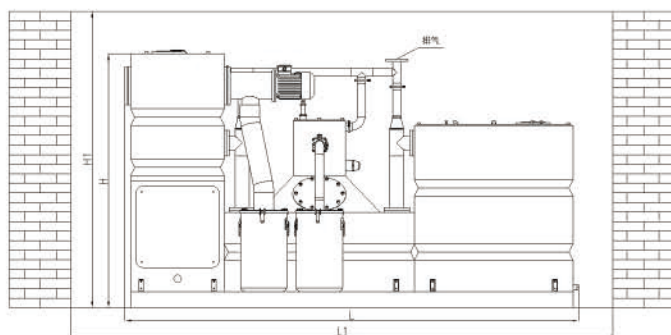
### 智能恒温装置（自主调节温度，确保流动性）

废水中的油脂在温度低于45摄氏度时流动性随即降低，加热系统通过高品质温度传感器探测油脂温度，自动进行恒温加热，将油脂层温度恒定在设定范围内，确保油脂处于最佳流动性，便于收集排放。

### 智联互动操作系统（操作简单，方便实用）

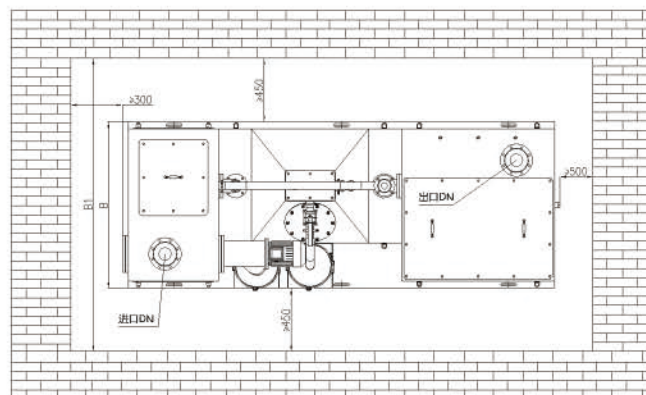
操作系统选配LCD人机界面控制器，将系统运行状态进行可视化呈现，通过控制柜内置远程监控模块控制系统，可实现电脑、智能手机等智能终端直接进行远程机器交互操作，真正实现智能物联网设备，系统运行更加稳定。

## 安装尺寸图



- 集油装置，集油装置顶部设置的放油阀与废油收集装置中储存达到一定高度时，打开放油阀，浮油自行流入旁边放置的废油收集桶中。

- 油水分离仓，处理后的废水进入油水分离仓，废水在油水分离仓中，利用油水密度差原理，油污自动上浮到特制的集油装置中，油水分离仓内的液位达到一定高度时，污水在压力作用下通过回流管流入污水提升仓。





## CXGY参数表格

CXGY性能参数表

设备型号	处理量 ( m <sup>3</sup> /h)	提升扬程(m)	排污台数	单泵功率 ( KW )	运行方式
CXGY-12-10-0.75	12	10	2	0.75	液位控制
CXGY-8-15-1.1	8	15	2	1.1	液位控制
CXGY-10-15-1.5	10	15	2	1.5	液位控制
CXGY-15-15-1.5	15	15	2	1.5	液位控制
CXGY-15-20-2.2	15	20	2	2.2	液位控制
CXGY-20-15-2.2	20	15	2	2.2	液位控制
CXGY-25-15-3	25	15	2	3	液位控制
CXGY-25-18-3	25	18	2	3	液位控制
CXGY-37-13-3	37	13	2	3	液位控制
CXGY-40-10-3	40	10	2	3	液位控制
CXGY-40-10-2.2	40	10	2	2.2	液位控制
CXGY-35-15-3	35	15	2	3	液位控制
CXGY-40-15-4	40	15	2	4	液位控制
CXGY-50-25-7.5	50	25	2	7.5	液位控制
CXGY-50-7-2.2	50	7	2	2.2	液位控制

CXGY安装尺寸表

设备型号	设备外形尺寸			安装空间			进出口法兰		
	L	B	H	L1	B1	H1	进口DN	出口DN	排气
CXGY-12-10-0.75	2880	1100	1600	3680	2000	2000	100/150	100/150	DN50
CXGY-8-15-1.1	2880	1100	1600	3680	2000	2000	100/150	100/150	DN50
CXGY-10-15-1.5	2880	1100	1600	3680	2000	2000	100/150	100/150	DN50
CXGY-15-15-1.5	2880	1100	1600	3680	2000	2000	100/150	100/150	DN50
CXGY-15-20-2.2	2880	1100	1600	3680	2000	2000	100/150	100/150	DN50
CXGY-20-15-2.2	2880	1100	1600	3680	2000	2000	100/150	100/150	DN50
CXGY-25-15-3	2880	1100	1600	3680	2000	2000	100/150	100/150	DN50
CXGY-25-18-3	2880	1100	1600	3680	2000	2000	100/150	100/150	DN50
CXGY-37-13-3	3380	1300	1600	4180	2200	2000	100/150	100/150	DN50
CXGY-40-10-3	3380	1300	1600	4180	2200	2000	100/150	100/150	DN50
CXGY-40-10-2.2	3380	1300	1600	4180	2200	2000	100/150	100/150	DN50
CXGY-35-15-3	3380	1300	1600	4180	2200	2000	100/150	100/150	DN50
CXGY-40-15-4	3380	1300	1600	4180	2200	2000	100/150	100/150	DN50
CXGY-50-25-7.5	3380	1300	1800	4180	2500	2200	100/150	100/150	DN50
CXGY-50-7-2.2	3380	1300	1800	4180	2500	2200	100/150	100/150	DN50



after-sale warranty

售后保障 XBY

上海创信泵业制造有限公司秉承着“科学的管理、精湛的技术、可靠的品质、周到的服务”的理念为业界提供高端水泵及污水处理设备的同时，更以全方位的优质服务来确保用户在使用过程中的连续可靠性。公司以ISO9001质量体系为标准，特订立如下服务规则，力求设立完善的服务体系，保证为业界友人提供尽善尽美的售前、售中、售后服务。

#### 售前设计

1. 工地现场实地考察，提供设备图纸及施工方案。
2. 根据客户要求提供考察项目，从而认识和了解我司规模和实力，进一步了解招标产品，便于客户采购到性价比最好的设备。

#### 售中调试

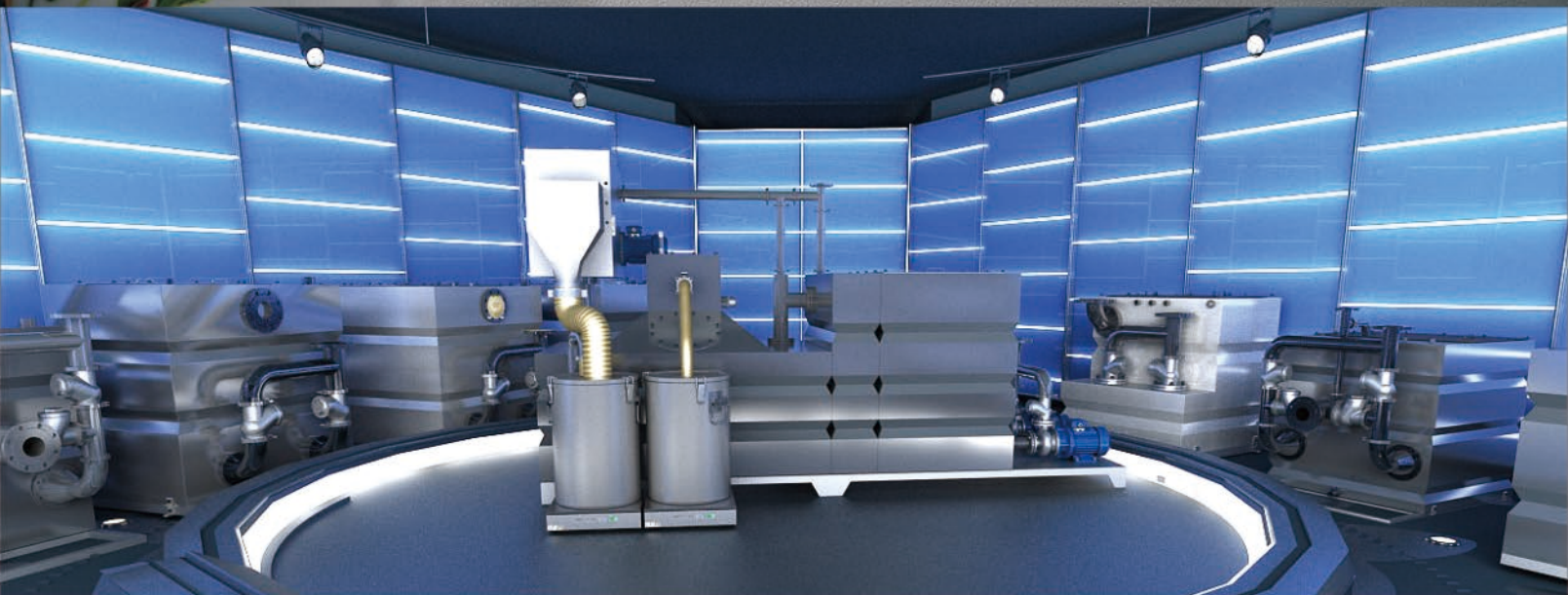
1. 安装：上海创信泵业制造有限公司所提供设备为整体单位，只需定位即可。公司将派专业施工队伍到现场定位安装，并配合完成设备与系统的安装调试。
2. 负责调试运行：调试期间，公司将派专业服务人员到现场指导，以利于设备正确调试、安全运行。
3. 负责培训使用方的日常维护人员基本管理业务知识，上海创信泵业制造有限公司将给与免费培训，直到熟悉设备的使用为止，以确保设备正常运转和维护。

#### 售后服务

1. 上海创信泵业制造有限公司对所有售出产品均负有售后服务责任。
2. 设备在质量保证期内，上海创信泵业制造有限公司负责提供免费服务。
3. 公司将为每个用户提供终身跟踪，保养维修服务。
4. 上海创信泵业制造有限公司作为生产性公司具有充足的货源供应(备品备件保修期内免费提供)。
5. 我们对用户的来电有问必答，开设24小时售后服务专线。如需服务，市区2小时，市郊4-6小时赶到现场。
6. 公司建立用户服务专人负责制度，每次服务完成需填写用户服务单由用户签字认可。
7. 设备在售前、售中、售后服务过程中相关档案将装订成册、建档保存。



- 共同目标
- 共同创业
- 共同利益
- 共同发展



[Http://www.cx-pump.com](http://www.cx-pump.com)  
E-mail:chuangxin@cx-pump.com



上海创信泵业制造有限公司版权所有，翻版必究；若有改动，恕不另行通知，请用户使用最新版本，创信泵业拥有最终解释权；因版面有限，欲了解更多信息请登陆网址：[www.cx-pump.com](http://www.cx-pump.com)

本手册所有数据和技术信息均经过仔细编写，但我们不能保证其完全正确无误。个别插图和信息可能与实际交付的产品不符。相关的有效技术说明适用于产品的安置和操作。



## 上海创信泵业制造有限公司

Shanghai Chuangxin Pump Manufacture Co., Ltd.

地址：上海嘉定经济开发区创信工业园

电话：021-63811115 63811116

传真：021-63811116

邮编：200060

邮箱：[chuangxin@cx-pump.com](mailto:chuangxin@cx-pump.com)

网址：<http://www.cx-pump.com>



扫码，了解更多...